

CLT-skolmodulerna lämpar sig utmärkt för specialundervisning och elevstöd – gott inomhusklimat, ljudisolering och lugn är A och O



Isolahden koulu i Vasa erbjuder utöver allmän undervisning för åk 1–6 även specialundervisningsklasser och undervisning med krävande särskilt stöd. På skolan arbetar fler än 80 vuxna, varav mer än hälften som skolgångshandledare.

– Behovet av olika stödformer växer och skolan tampas därför ständigt med utrymmesbrist. En ny skolbyggnad är under planering och om några år hoppas vi på att kunna flytta in i en helt ny byggnad, men till dess är vi i behov av en temporär och stabil lösning, säger rektor **Taito Gromov**.

Inför höstterminen år 2023 blev utrymmesbristen på Isolahden koulu akut. Eleverna var då 340 till antalet. Gromov började genast utreda saken tillsammans med representanter för utbildningsväsendet i Vasa – och sedan gick det undan:

– I oktober 2023 flyttade fyra av våra skolklasser in i våra hyrmoduler från Heikius Hus-Talo, säger Gromov. Det var mycket tacksamt att det gick att ordna med så kort varsel.



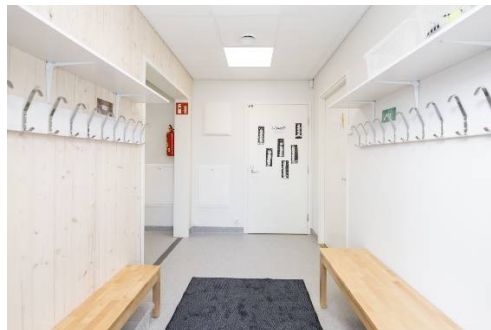
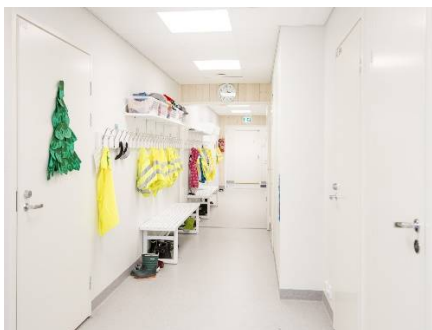
Modulskolan är en hemtrevlig plats för både personal och elever

Gromov och hans anställda är mycket nöjda med nytillskottet vid sin skola, och samarbetet med Heikius Hus-Talo har fungerat väldigt bra. Modulskolan är en lugn och avskild plats där både personalen och eleverna kan komma till ro. Det är speciellt viktigt för de elever som behöver krävande särskilt stöd. De lärare som undervisar i modulerna är dessutom mycket nöjda med inomhusluften, något som är viktigt för den allmänna orken.

– Lärarna säger att kvaliteten på inomhusluften hålls på en jämn nivå hela dagen och att det inte blir den där instängda känslan. Det är ett gott betyg.

Modulernas träinslag var nya för Gromov och den övriga personalen, trots att många av dem har tidigare erfarenhet av olika temporära utrymmeslösningar.

– Vi tyckte genast mycket om de synliga trämaterialen. De bidrar till en hemtrevlig miljö och en god akustik. Lärarna har också uppskattat golvvärmen i modulskolan, storleken på klassrummen och att alla övriga funktioner såsom toaletter och klädförvaring finns nära varandra.



På Isolahden koulu är det de yngsta eleverna, förstaklassarna, som får sin undervisning i modulskolan. Den är omgiven av ett staket, vilket gör att den känns extra trygg för de yngsta eleverna.

– Vår upplevelse av CLT-modulerna och samarbetet med Heikius Hus-Talo är över lag väldigt positiv, säger Gromov. Vi skulle definitivt kunna tänka oss att använda moduler av det här slaget som en mer långsiktig lösning.



Faktalåda:

Skolan:	Isolahden koulu, Vasa
Leverans:	September 2023
Moduler:	CLT
Golvyta:	317m ²
Våningsyta:	351m ²