



Valmistalo
on varma valinta

Färdighus
ett tryggt och säkert val



Sisällys ■ Innehåll

Viola A	4
Viola C	6
Viola D	8
Calluna A	10
Calluna B	12
Calluna C	13
Linnea A	14
Linnea B	16
Linnea C	18
Linnea D	20
Liatris	22
Linaria A	24
Linaria B	26
Linaria C	28
Linaria D	30
Campanula	32
Dahlia A	34
Dahlia B	36
Bellis	38
Rabarbura A, B, C	40
Paritalot/Parhus	42
Lisävalinnat/ Valbara delar	44
Talon asentaminen/ Husmontering	46



Valmistalo

– koska sinun aikasi on arvokasta.

Nykyrakentaja seisoo monenlaisten kysymysten edessä pohtiessaan oivallista tapaa rakentaa talonsa. Jos etsit nopeinta ja mutkattominta tietä talolliseksi, Heikius Valmistalo on ratkaisu – se huolettomampi unelmatalo, johon voit luottaa pintaa syvemmältä.

Kotisi urakoidaan tehtaassa, kuljetetaan tontillesi valmiina tilaelementteinä ja asennetaan perustukselle. Tehtaassa valmiiksi rakennettujen tilaelementtitalojen kiistattomia etuja ovat aikataulussa ja budjetissa pysyminen ja tarkoin valvottu laatu prosessi. Tasalaatuisuuden takeena on mm. se, että rakenteet eivät joudu allttiiksi kosteudelle tai suurille lämpötilan vaihteluille.

Rakennusajan jäädessä lyhyeksi myös rakentamisaikaiset, kaksinkertaiset asumiskustannukset jäävät vähäisiksi. Tiedät tarkkaan, milloin pääset muuttamaan uuteen kotiin. Tilaelementtitalo on siis yksinkertaisesti se riskittömämpi vaihtoehto.

Valmistalo-tilaelementtitalomme vastaavat muuta elementtituotantoamme. Laatumme tunnetaan ja sitä arvostetaan kotimaan rajojen ulkopuolellakin. Talot ovat erittäin vankkarakenteisia

ja yksityiskohdiltaan viimeisteltyjä. Huoneet ovat tilavia ja huonekorkeus on 2,60 m.

Rakenteissa käytämme vahvaa kertopuuta, eristys on reilusti mitoitettu, märkätilojen alla on betonivalu ja kylpyhuoneet ja kodinhoitotilat toimitetaan valmiiksi kaakeloituna – vain muutamia laatutekijöitä mainitaksemme. Halutessasi voit valita koko kotiin myös vesijohtaisen lattialämmityksen tai jopa maalämpöpumpun.

Kaikki tilaelementtitalot eivät siis ole samanlaisia, joten muista, että vertaaminen kannattaa aina!

Haluamme, että tunnet talon kodiksesi ja teemme parhaamme muokataksemme siitä persoonallisen unelmiesi talon. Talomallit on suunniteltu suomalaiseseen makuun ja niissä on paljon mielenkiintoisia yksityiskohtia, kuten kaari-ikkunoita ja korotettuja sisäkattoja. Ulkopinnoitukset, sisäpinnoitteet ja kiinteät kalusteet valitset laajasta valikoimastamme toiveittesi ja budjettisi mukaan. Sinun ja perheesi viihtyvyys on meidän tavoitteemme.

Kun sinulla on tontti ja perustus, meillä on siihen sopiva talo!

Färdighus

– eftersom din tid är värdefull.

Visst ställs man inför många frågor då det blir dags att bygga hus. Alternativ finns det mer än gott om! Om du söker efter ett enkelt och bekvämt sätt att bygga, är Heikius Färdighus lösningen för dig. Heikius Färdighus är drömmuset du kan lita på.

Huset byggs i fabrik, transporteras till din tomt som färdiga moduler och monteras på grund.

Elementen utsätts inte för fukt eller stora temperaturförändringar under byggnadsprocessen eftersom byggandet sker inomhus i varma och torra utrymmen. Fördelarna med att bygga ett nyckelfärdigt modulhus är många: tidtabeller följs, budgetramar hålls och byggnadsprocessen står under ständig kontroll.

Byggnadstiden är mycket kort vilket bidrar till bortfall av dubbla boendekostnader. Du vet på förhand när huset är inflyttningsklart. Ett modulhus är helt enkelt ett riskfriare val.

Modulhusen som ingår i vårt Färdighus-urval

är av samma höga kvalitet som Heikius Hus är känt för inom storelementbyggandet både i Finland och utomlands. Husen är rejäla och stabila, från stomme till minsta lilla detalj, och rummen är rymliga med en takhöjd på 2,6 meter.

Stommen byggs i kraftig kertobalk, isoleringen är rejäl och vätutrymmena gjuter vi i betong och levererar dem med färdigt kladat golv och väggar – bara för att nämna några av de saker vi anser står för kvaliteten. Om du så önskar, kan du även få vattenburen golvvärme i hela huset eller t o m förmånlig värme genom ett bergvärme-pumpsystem.

Alla modulhus är inte likadana. Det lönar sig alltså att ta en titt på vad som döljer sig bakom ytan. I ett Heikius Färdighus är det mera!

Vi gör vårt bästa för att huset skall kännas som ditt personliga drömmhus. Våra husmodeller är planerade utifrån nordisk smak och stil. Vi använder oss av personliga detaljer som välvda fönster och förhöjda tak. Stil och klass på inrednings- och ytmaterial kan du välja fritt utifrån vårt breda sortiment. Vårt mål är att skapa ett trivsamt hem för dig och din familj. Så varsågod, ta del av våra välplanerade husmodeller, utvecklade med lång byggerfarenhet.

Har du grunden så har vi huset!



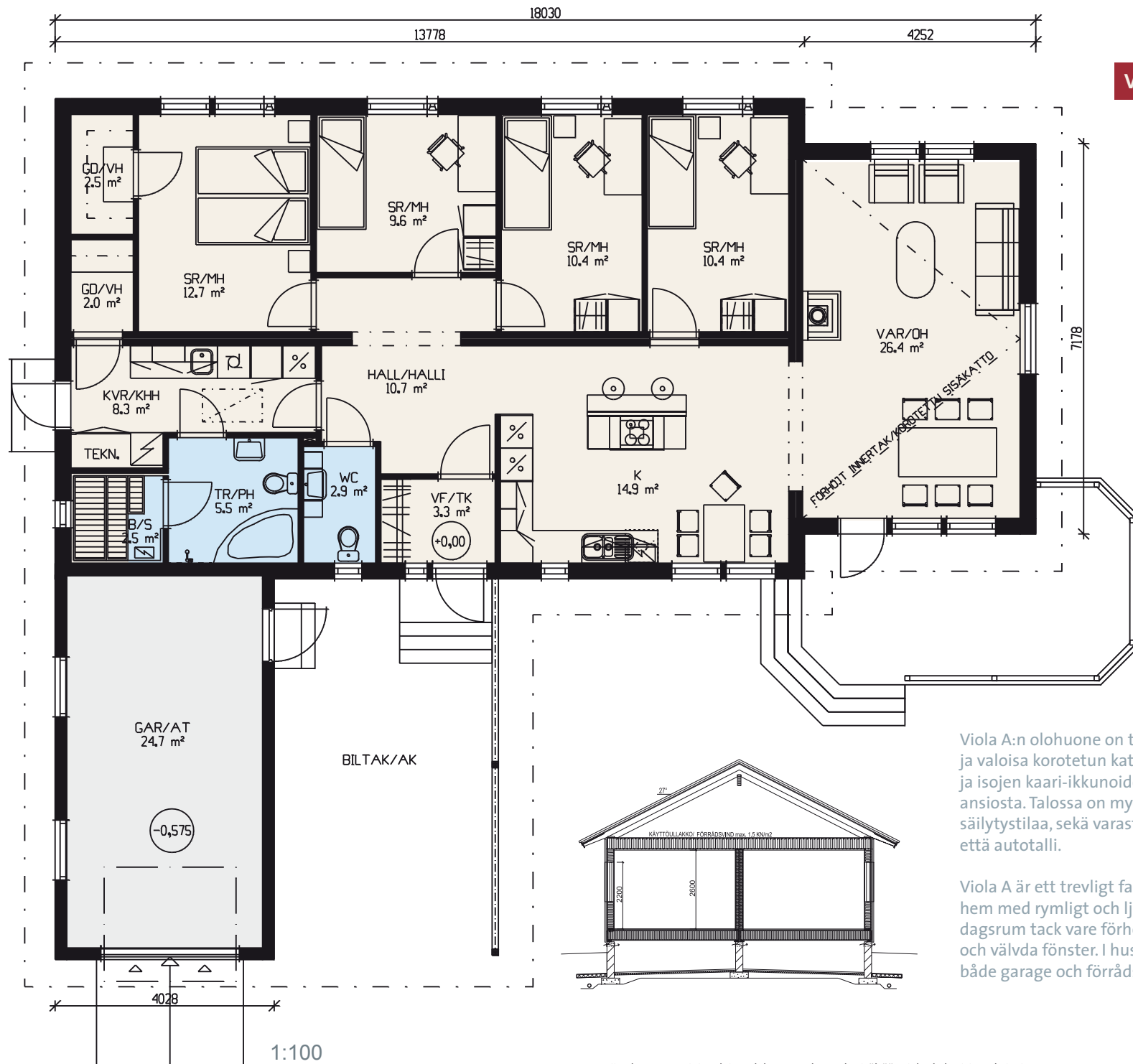
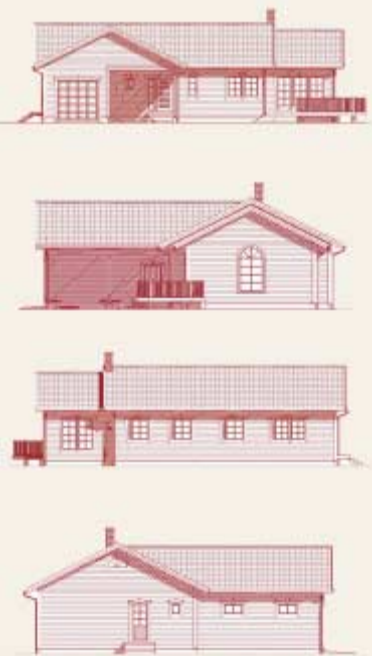
HEIKIUS HUS-TALO



Viola A

Huoneistoala - Lägenhetsyta
132 m²
Kerrosala - Våningsyta
152 + 28 (autotalli/garage)
= 180 m²

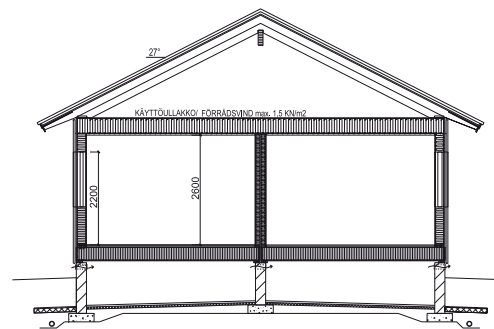




Viola A

Viola A:n olohuone on tilava ja valoisa korotetun katon ja isojen kaari-ikkunoiden ansiosta. Talossa on myös hyvin säilytystilaa, sekä varastovintti että autotalli.

Viola A är ett trevligt familjehem med rymligt och ljusst var-dagsrum tack vare förhöjt tak och välvda fönster. I huset finns både garage och förrådsvind.



Piirroksket ovat originaaleja. Valokuvassa oleva talo sisältää asiakaskohtaisia ratkaisuja. Detta är originalritningar. Huset på fotot är kundanpassat.



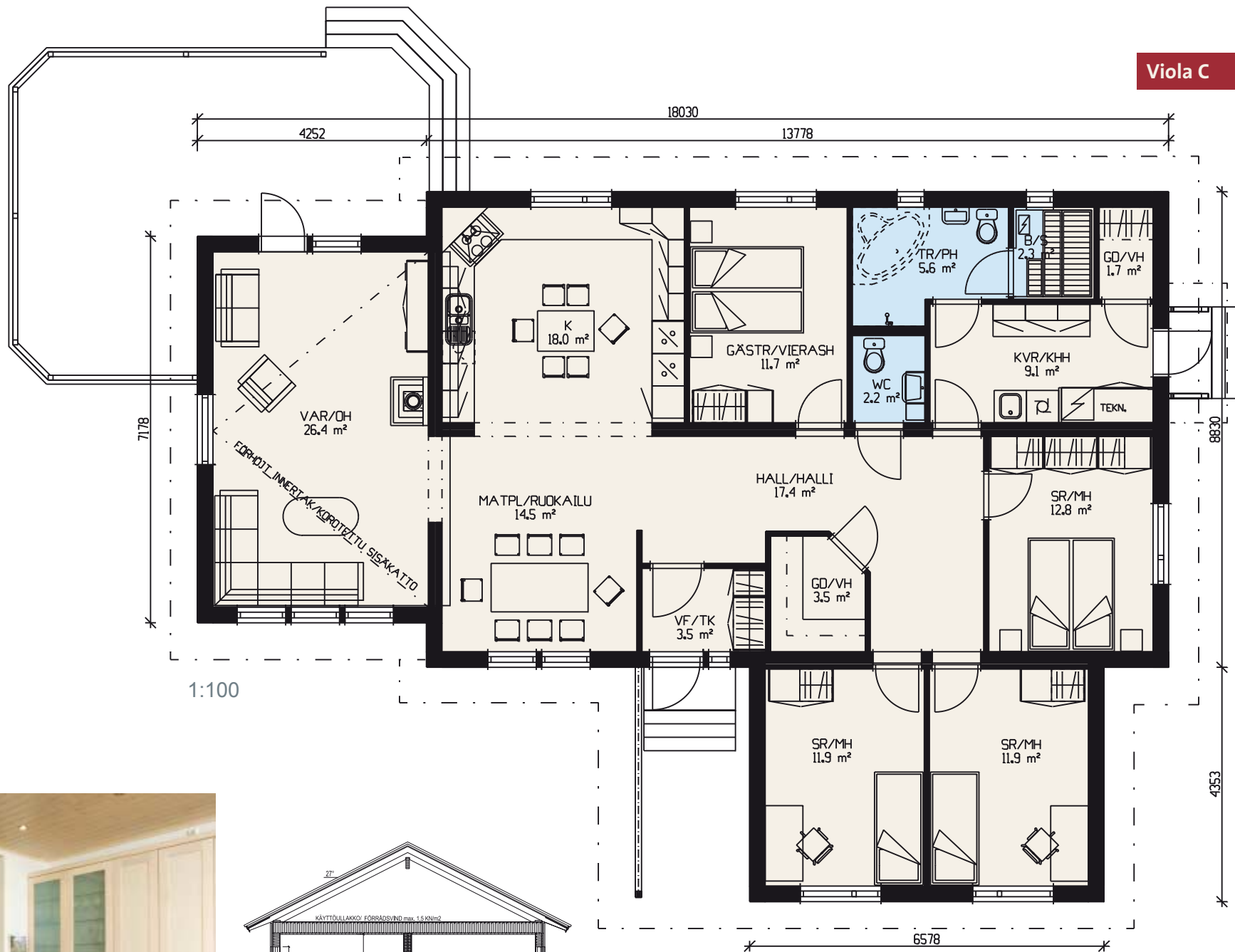
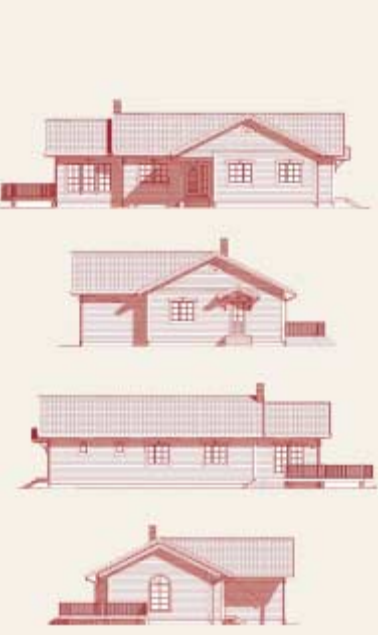
6



Viola C

Huoneistoala - Lägenhetsyta 156 m²
Kerrosala - Våningsyta 181 m²

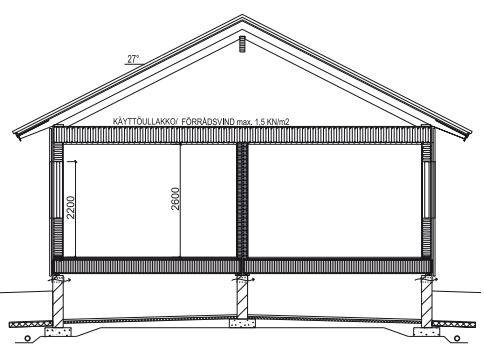




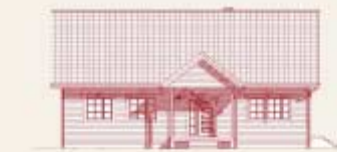
Viola C

Kun astut sisään tilavaan Viola C:hen, vastassasi on iso tupatyyppinen keittiö ja ruokasali. Eteistilasta on pääsy kaikkiin makuuhuoneisiin.

Då du stiger in i luftiga Viola C möts du av det stora köket och matsalen. Den öppna hallen leder in till samtliga sovrum.



Piirroksset ovat originaaleja. Valokuvassa oleva talo sisältää asiakaskohtaisia ratkaisuja. Detta är originalritningar. Huset på fotot är kundanpassat.

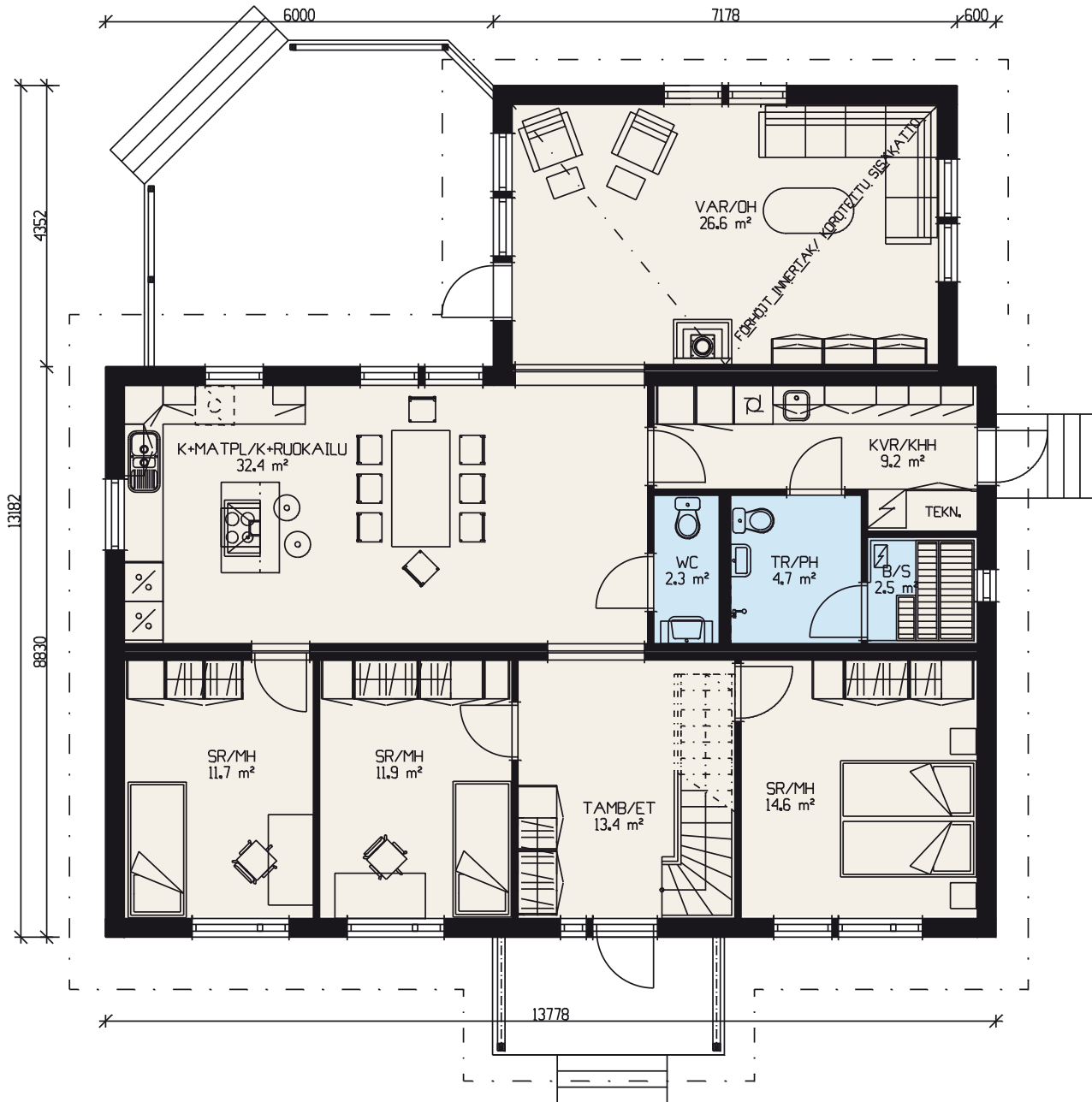


Viola D

Huoneistoala - Lägenhetsyta 132+53 = 185 m²
Kerrosala - Våningsyta 153+56 = 209 m²

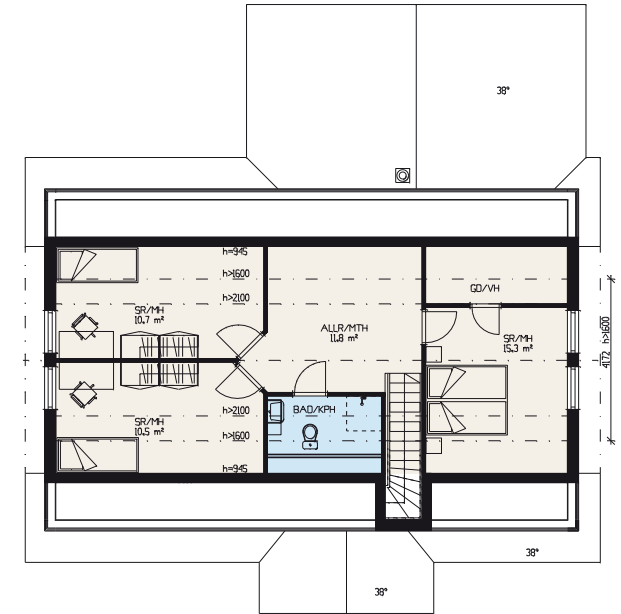


1:100



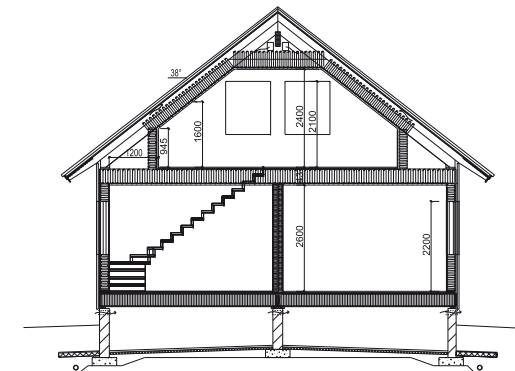
1:200

Viola D



Avara keittiö, valoisa olohuone, suojaisa terassi ja käytännöllinen oma sisäänkäynti kodinhoitotiloihin viehättävät Viola D:ssä.

Det rymliga köket, det ljusa vardagsrummet, den skyddade terrassen och den praktiska ingången direkt till klädvarðsrummet gör Viola D till ett trivsamt hem.



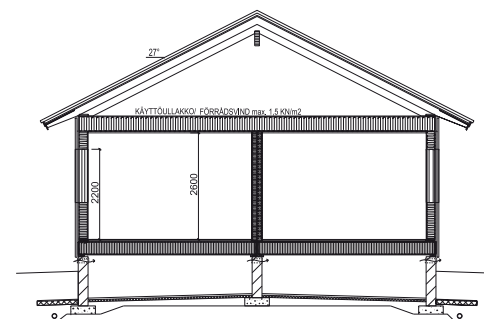
Piirroksset ovat originaaleja. Valokuvassa oleva talo sisältää asiakaskohtaisia ratkaisuja. Detta är originalritningar. Huset på fotot är kundanpassat.



Calluna A

Huoneistoala - Lägenhetsyta 113 m²
Kerrosala - Våningsyta 131,5 m²





Calluna A:n avara olohuone/keittiö on sekä nykyaikainen että kodikas. Toimivaa kokonaisuutta täydentää moderni keittiösaareke.

Tack vare den öppna planlösningen känns vardagsrummet/köket i Calluna A både hemtrevligt och modernt. Kompletterat med en modern köksö.

Piirroset ovat originaaleja. Valokuvassa oleva talo sisältää asiakaskohtaisia ratkaisuja. Detta är originalritningar. Huset på fotot är kundanpassat.



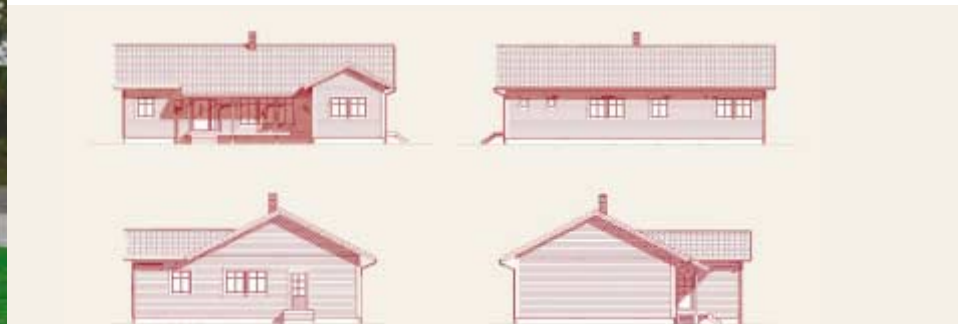
Calluna B

Huoneistoala - Lägenhetsyta 144 m²
 Kerrosala - Våningsyta 166 m²

Etsitkö toimivilla ratkaisuilla toteutettua modernia ja tyylikästä kotia?

Enää ei sinun tarvitse etsiä. Valitse Calluna ja toiveesi toteutuu.

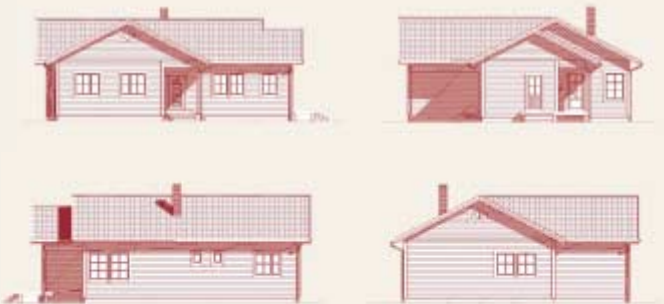
Letar du efter ett modernt och stilrent hem med funktionella lösningar? Du behöver inte leta längre – välj Calluna och din dröm går i uppfyllelse.





Calluna C

Huoneistoala - Lägenhetsyta 130 m²
 Kerrosala - Våningsyta 151 m²





14



Linnea A

Huoneistoala - Lägenhetsyta $96 + 84 = 180 \text{ m}^2$

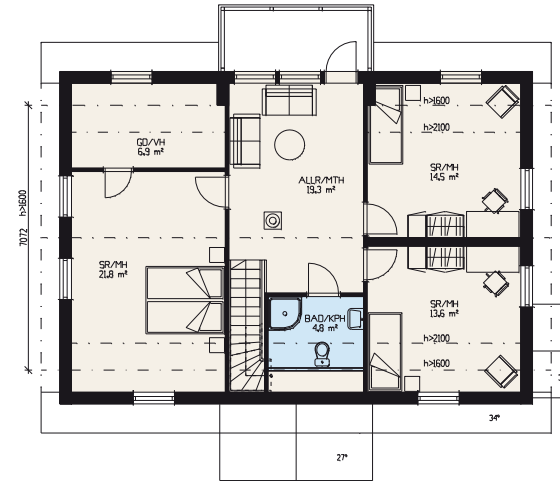
Kerrosala - Våningsyta $112 + 90 = 202 \text{ m}^2$



1:100



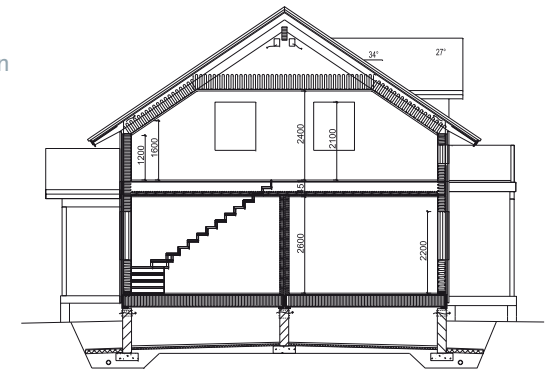
1:200



Linnea A

Linnea A sopii hyvin isommallekin perheelle. Kylpyhuoneeseen ja kodinhoitiloihin on pääsy suoraan eteisestä, mikä helpottaa etenkin lapsiperheiden elämää.

Linnea A är ett praktiskt hus för den större familjen. Tamburen ligger bekvämt i direkt anslutning till badrum och klädvårdsrum, vilket särskilt underlättar livet för barnfamiljer.



Piirroksat ovat originaaleja. Valokuvassa oleva talo sisältää asiakaskohtaisia ratkaisuja. Detta är originalritningar. Huset på fotot är kundanpassat.

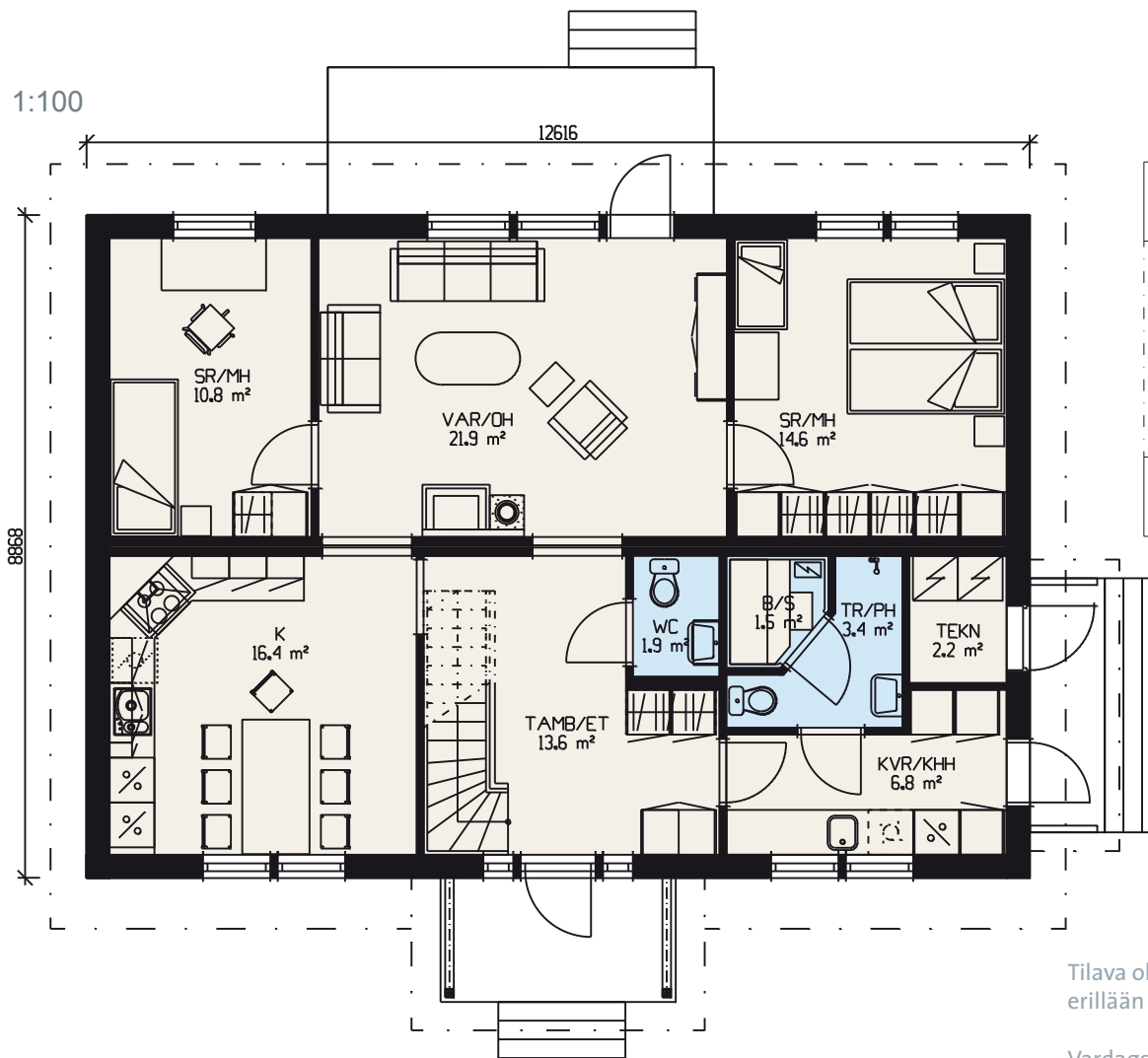




Linnea B

Huoneistoala - Lägenhetsyta 96 + 48 = 144 m²
Kerrosala - Våningsyta 112 + 51 = 163 m²

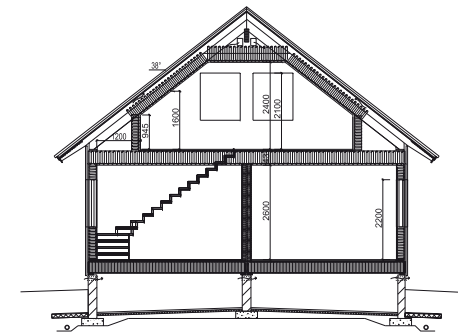
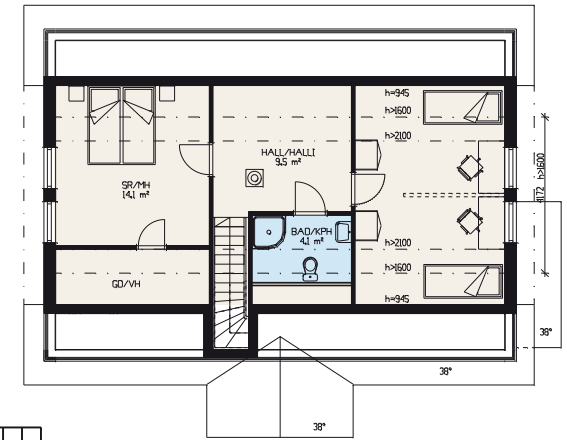




Piirroket ovat originaaleja. Valokuvassa oleva talo sisältää asiakaskohtaisia ratkaisuja. Detta är originalritningar. Huset på fotot är kundanpassat.

1:200

Linnea B



Tilava olohuone on Linnea B:n sydän. Makuuhuoneet sijaitsevat erillään toisistaan ja yläkertaan mahtuu lisää huoneita.

Vardagsrummet är hjärtat i Linnea B. Sovrummen ligger avskilda från varandra och i övervåningen finns utrymme för flera rum.

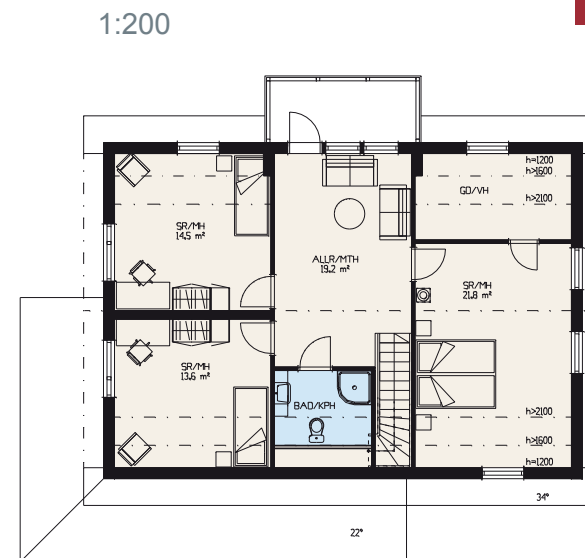
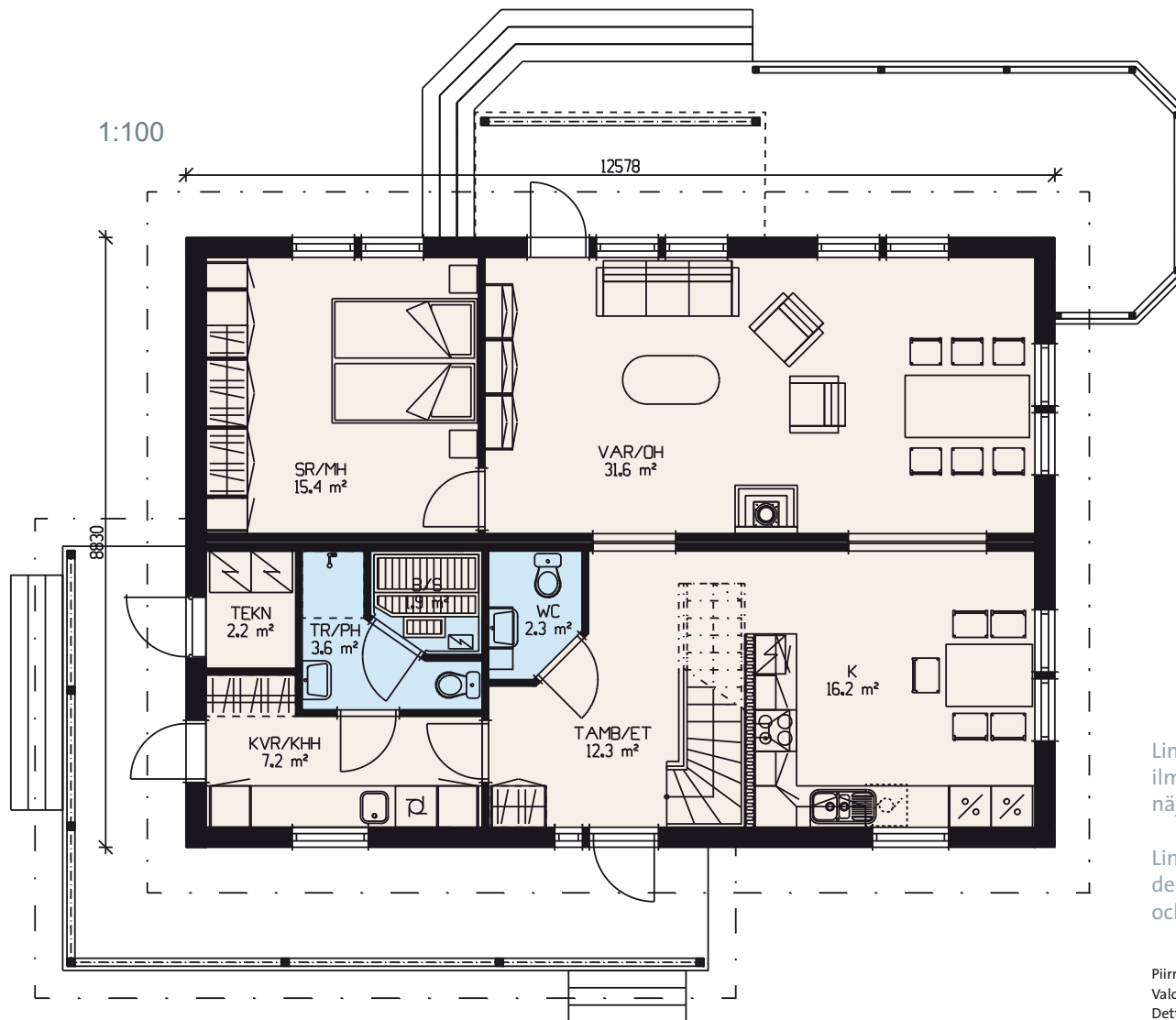




Linnea C

Huoneistoala - Lägenhetsyta 96 + 84 = 180 m²
Kerrosala - Våningsyta 111 + 90 = 201 m²

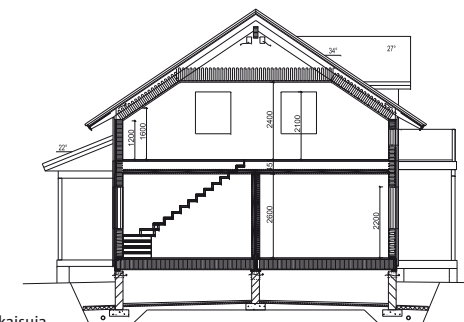


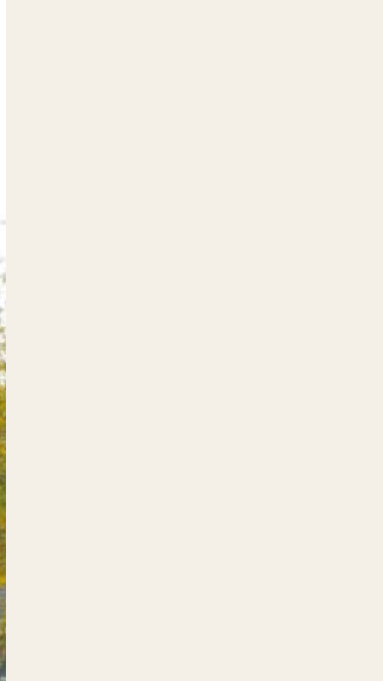


Linnea C:n pohjaratkaisu on ilmava ja valoisa. Huomaa myös näyttävät ulkotilat.

Linnea C är huset med den stora terrassen och luftiga planlösningen.

Piirroksket ovat originaaleja. Valokuvassa oleva talo sisältää asiakaskohtaisia ratkaisuja. Detta är originalritningar. Huset på fotot är kundanpassat.





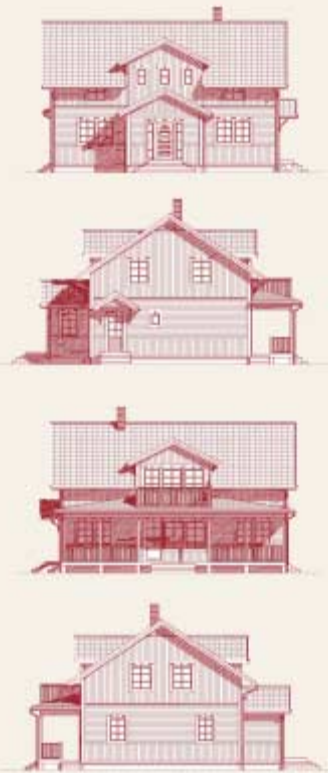
20



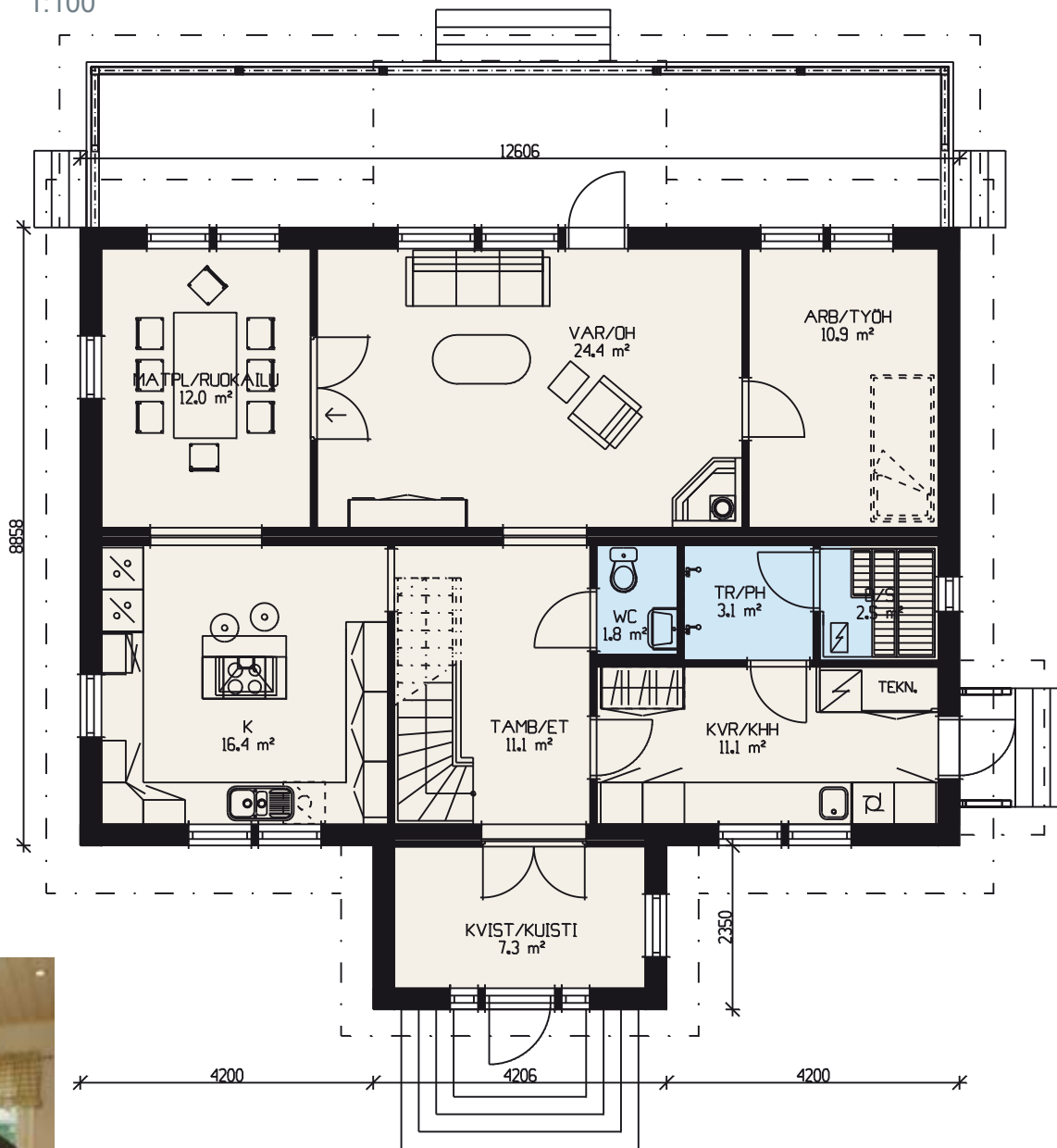
Linnea D

Huoneistoala - Lägenhetsyta $103 + 86 = 189 \text{ m}^2$
Kerrosala - Våningsyta $122 + 93 = 215 \text{ m}^2$



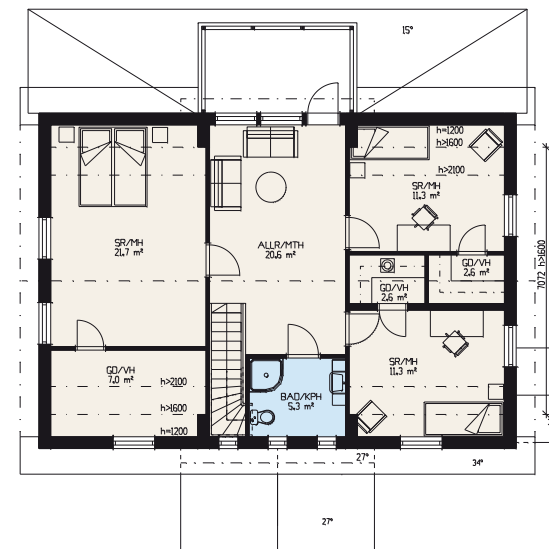


1:100

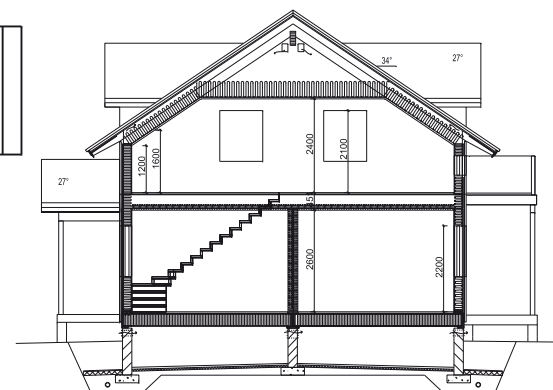


1:200

Linnea D



21



Linnea D on oikea kotikartano, jonka viehättävissä yksityiskohdissa ei ole pihistelty.

Linnea D är ett traditionellt hus med herrgårdskänsla och fina detaljer.

Piirroksket ovat originaaleja. Valokuvassa oleva talo sisältää asiakaskohtaisia ratkaisuja. Detta är originalritningar. Huset på fotot är kundanpassat.

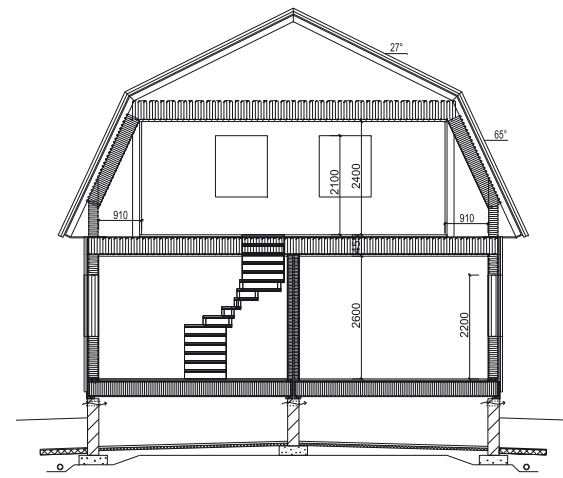
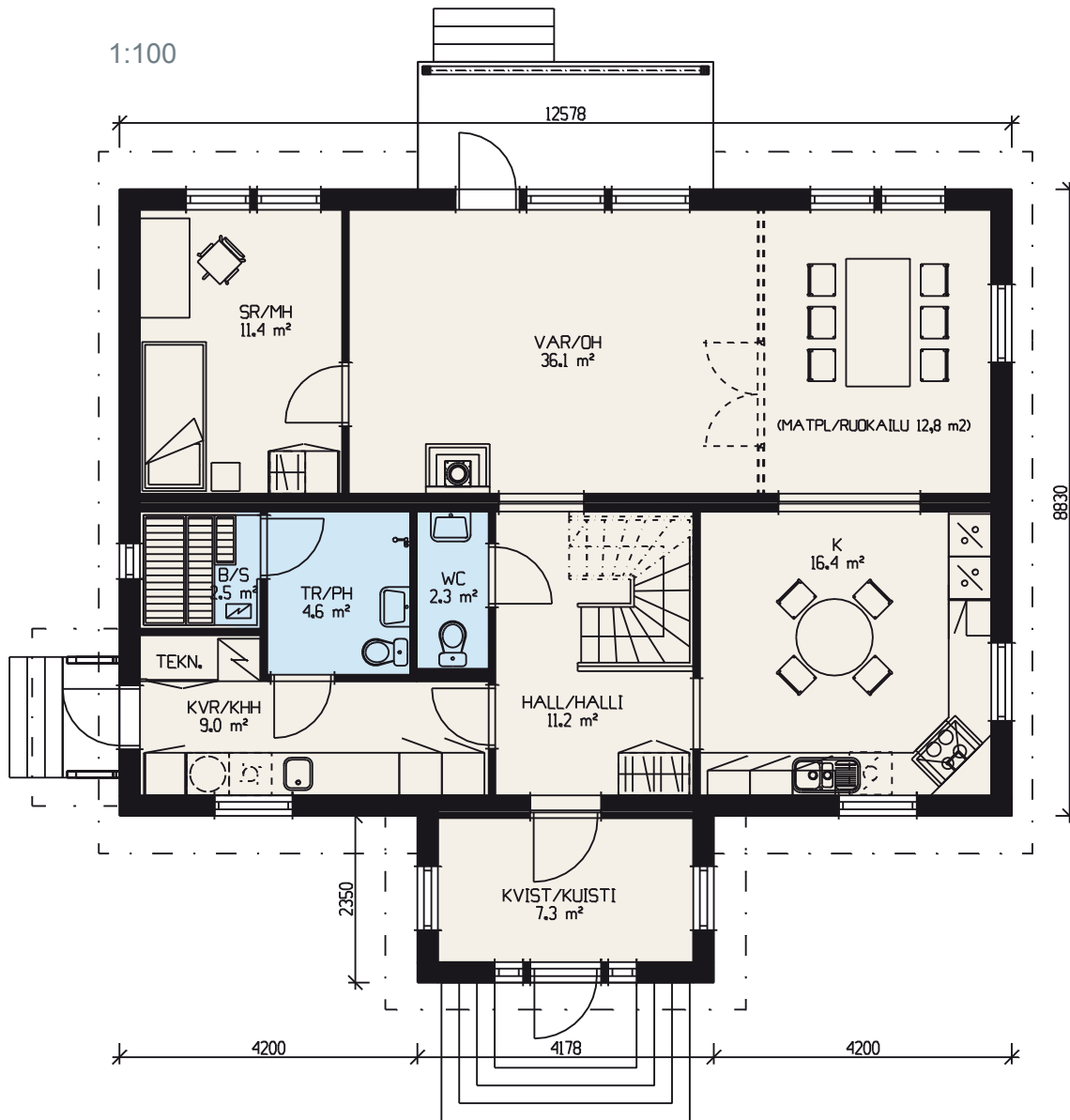




Liatris

Huoneistoala - Lägenhetsyta $103 + 84 = 187 \text{ m}^2$
 Kerrosala - Våningsyta $121 + 100 = 221 \text{ m}^2$

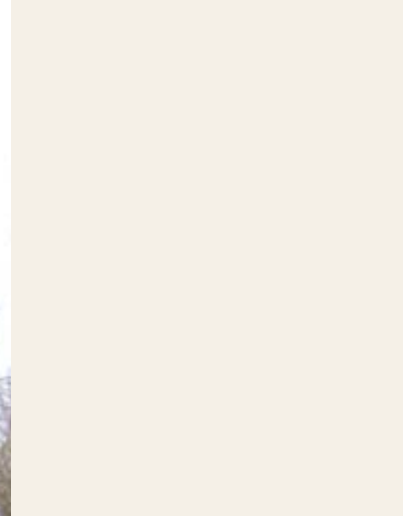




Upea mansardikattoinen Liatris on monille unelmien täyttymys. Alakerran tilat ovat avarat ja muunneltavat ja kattorakenteen ansiosta myös yläkerta on tilava ja ilmava.

Herrgårdsdrömmen Liatris har allt du kan önska dig. Utrymmena på bottenvåningen är öppna och lätta att modifiera efter behov. Tack vare mansardtaket är även övervåningen stor och luftig.

Piirroksket ovat originaaleja. Valokuvassa oleva talo sisältää asiakaskohtaisia ratkaisuja. Detta är originalritningar. Huset på fotot är kundanpassat.



Linaria A

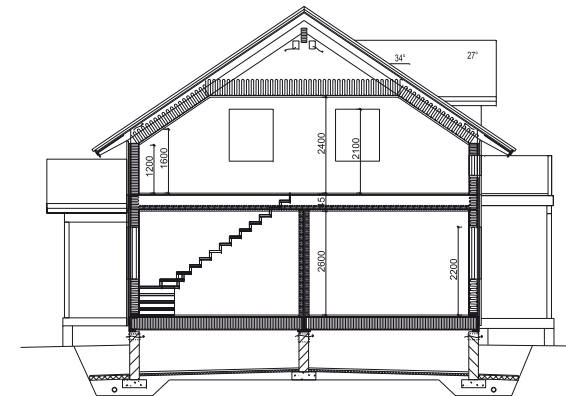
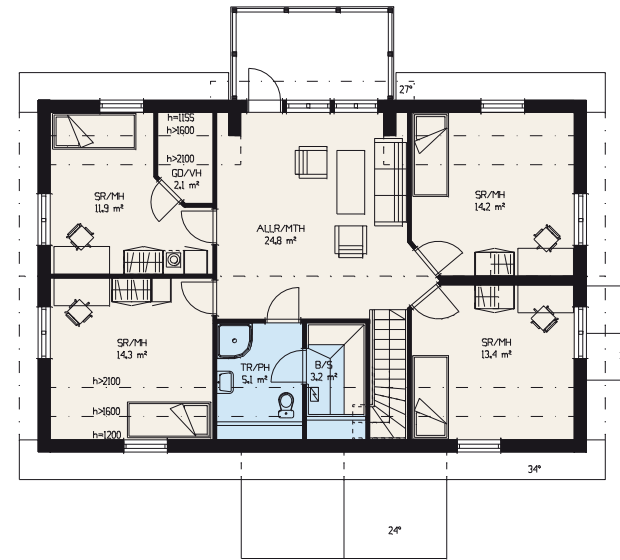
Huoneistoala - Lägenhetsyta $113 + 93 = 206 \text{ m}^2$
Kerrosala - Våningsyta $132 + 99 = 231 \text{ m}^2$



1:100



1:200



Linaria A



Linaria A edustaa pohjalaista rakentamisperinnettä parhaimmillaan. Tilaa riittää vaikka vähän isommallekin perheelle.

Linaria A representerar traditionell österbottnisk byggkonst när den är som bäst. Här finns det gott om utrymme även för en större familj.

Piirroket ovat originaaleja. Valokuvassa oleva talo sisältää asiakaskohtaisia ratkaisuja. Detta är originalritningar. Huset på fotot är kundanpassat.



26

Linaria B

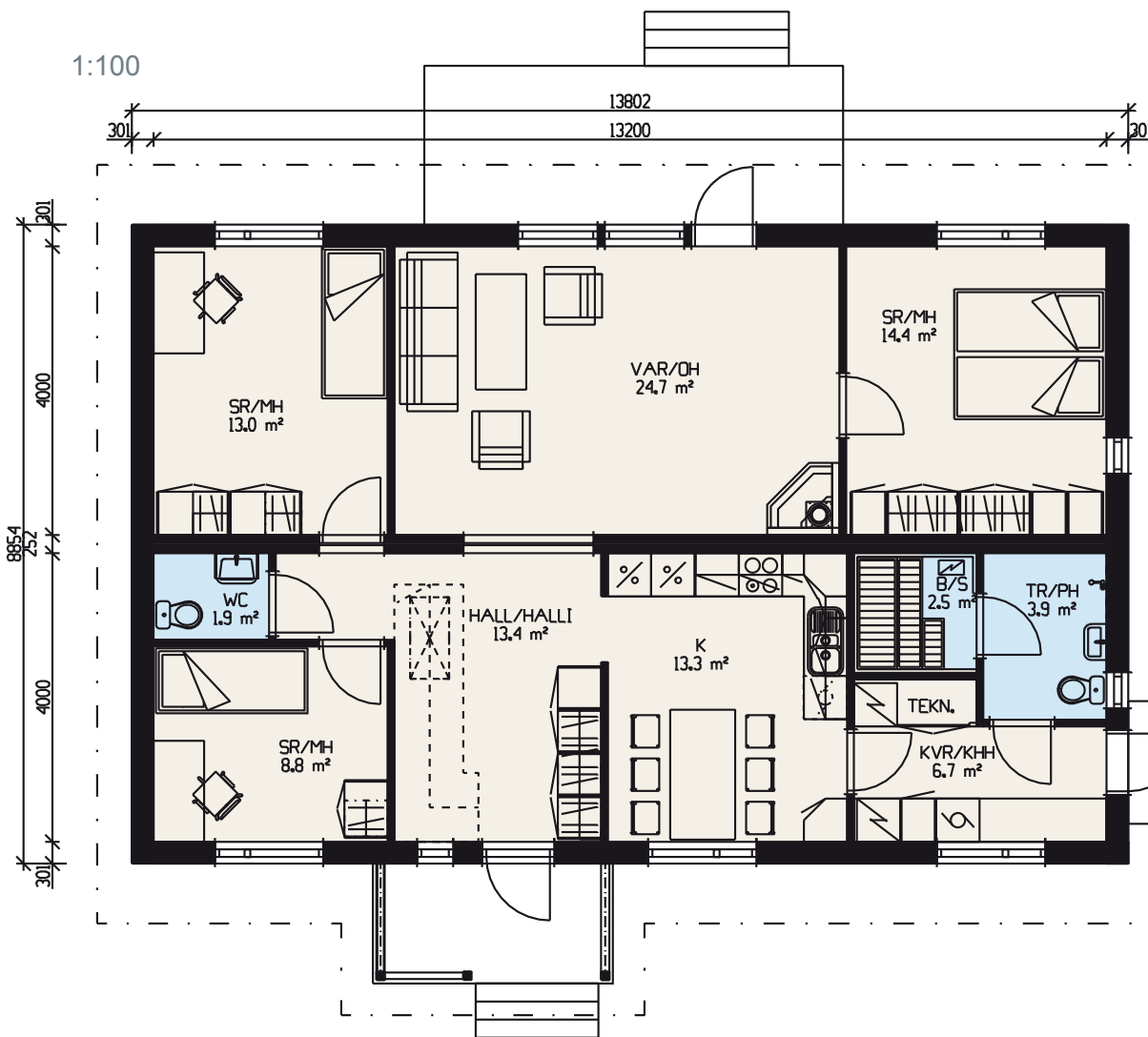
Huoneistoala - Lägenhetsyta 106 +54 = 160 m²

Kerrosala - Våningsyta 122 +56 = 178 m²

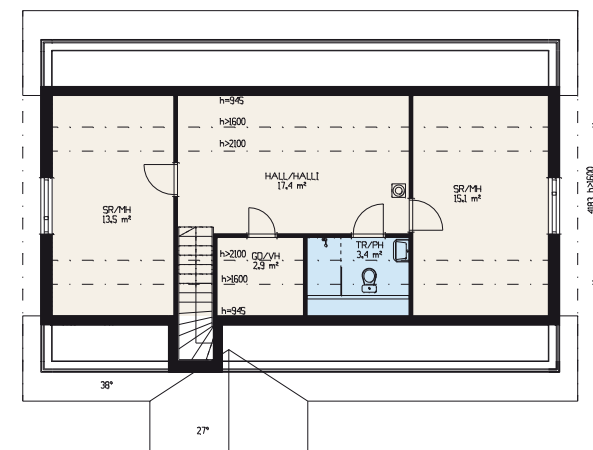




1:100



1:200

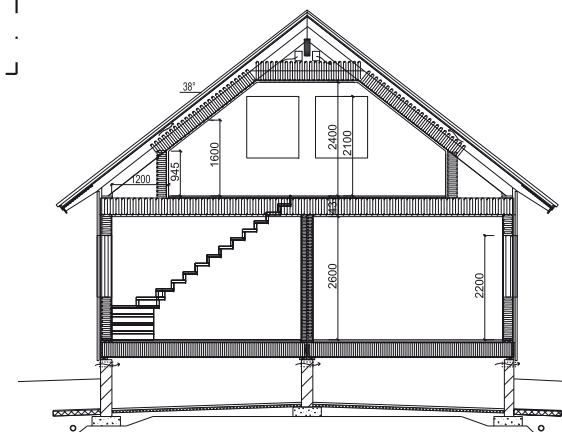


Linaria B

Linaria B:n pohjaratkaisu on selkeä ja erittäin toimivaksi todettu. Tämä on koti, jossa on kasvuvaraa – ellei alakerran kolme makuuhuonetta riitä, yläkerrasta löytyy lisää tilaa.

Linaria B:s planlösning är mycket funktionell och förutom de tre sovrummen på bottenvåningen, kan man på vinden bygga fler efter behov. Ett hus att växa i, helt enkelt.

Piirroket ovat originaaleja. Valokuvassa oleva talo sisältää asiakaskohtaisia ratkaisuja. Detta är originalritningar. Huset på fotot är kundanpassat.





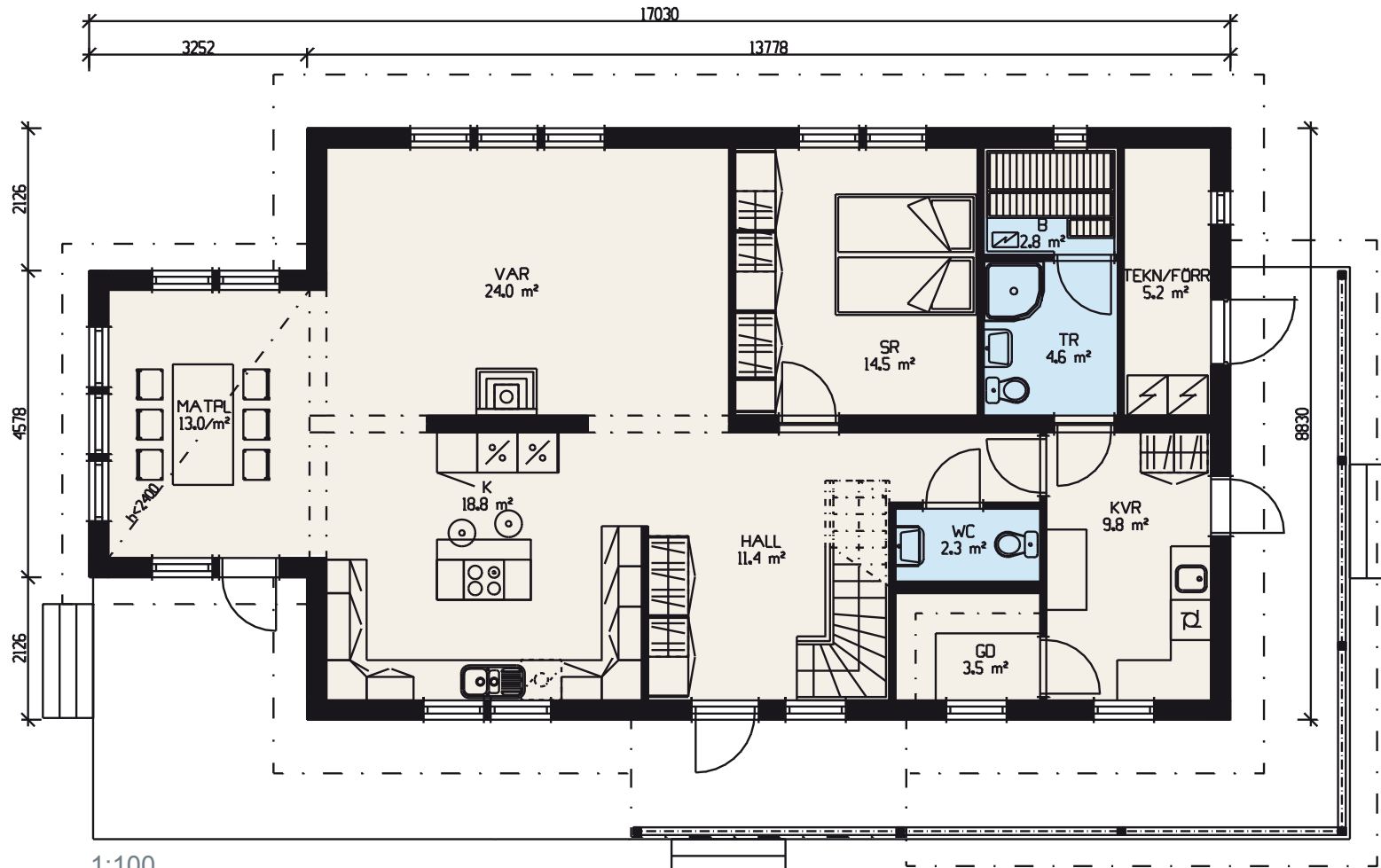
28

Linaria C

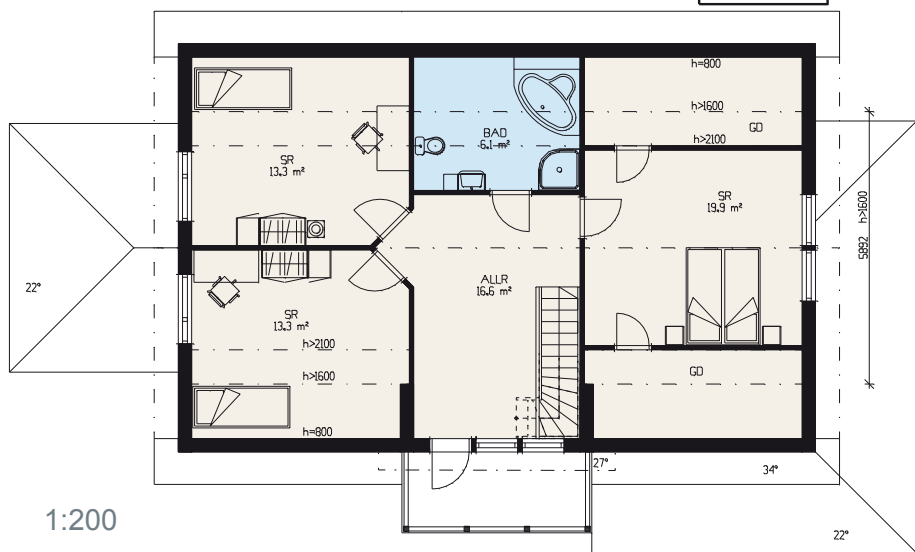
Huoneistoala - Lägenhetsyta 113 +79 = 192 m²

Kerrosala - Våningsyta 137 +84 = 221 m²

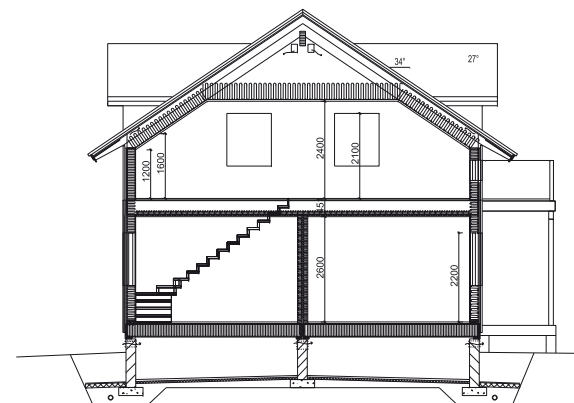




1:100



1:200



Huomaa Linaria C:n avoin pohjaratkaisu, jossa eteinen, keittiö, olohuone ja upea ruokailutila yhdistyvät toimivaksi ja houkuttelevaksi kokonaisuudeksi.

Linaria C:s bottenvåning har en öppen planlösning där hall, kök, vardagsrum och den fina matsalen utgör en härlig, fungerande helhet.



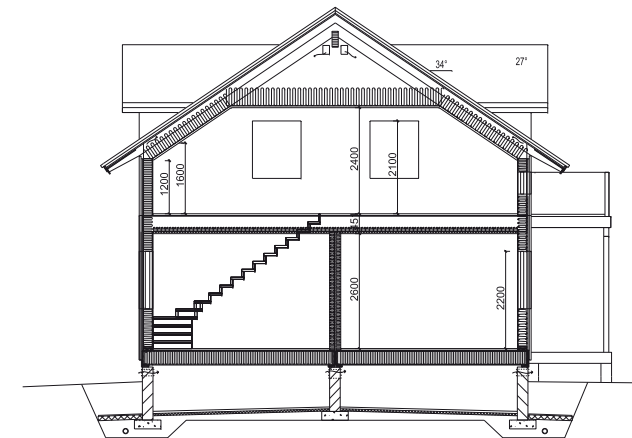
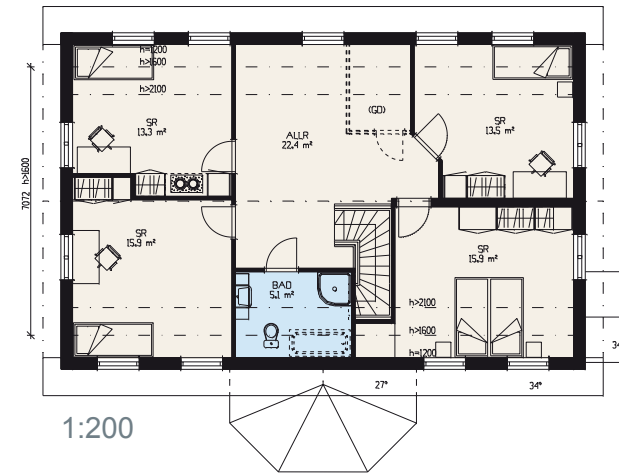
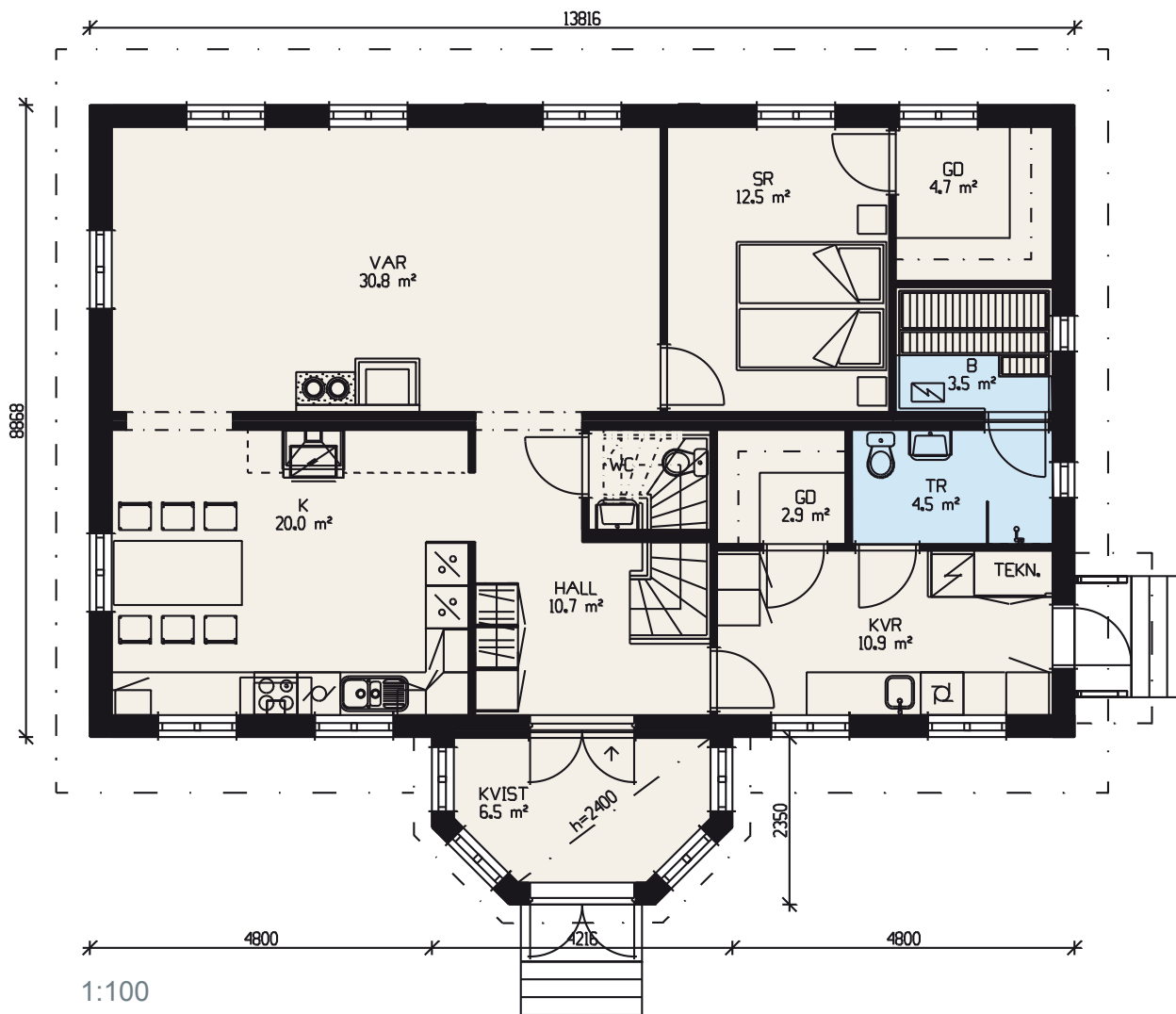


Linaria D

Huoneistoala - Lägenhetsyta $112 + 90 = 202 \text{ m}^2$

Kerrosala - Våningsyta $131 + 94 = 225 \text{ m}^2$

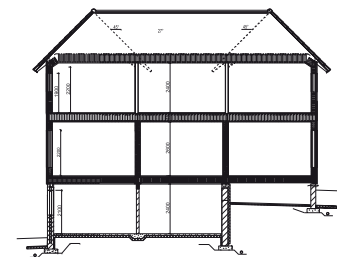




Linaria D:n pääsisäänkäynti on kaunis perinteinen kuisti, joka antaa talolle klassisen ilmeen. Pohjaratkaisu on nykyaikaisen ilmava ja tilava, lisävalintana on saatavissa myös kaunis pääty-erkkeri.

Den vackra kvisten ger Linaria D ett idylliskt utseende. I övrigt har huset en modern planlösning och generöst med utrymme. Som tillval kan man välja det stora, härliga burspråket på gaveln.

Piirroket ovat originaaleja. Valokuvassa oleva talo sisältää asiakaskohtaisia ratkaisuja. Detta är originalritningar. Huset på fotot är kundanpassat.



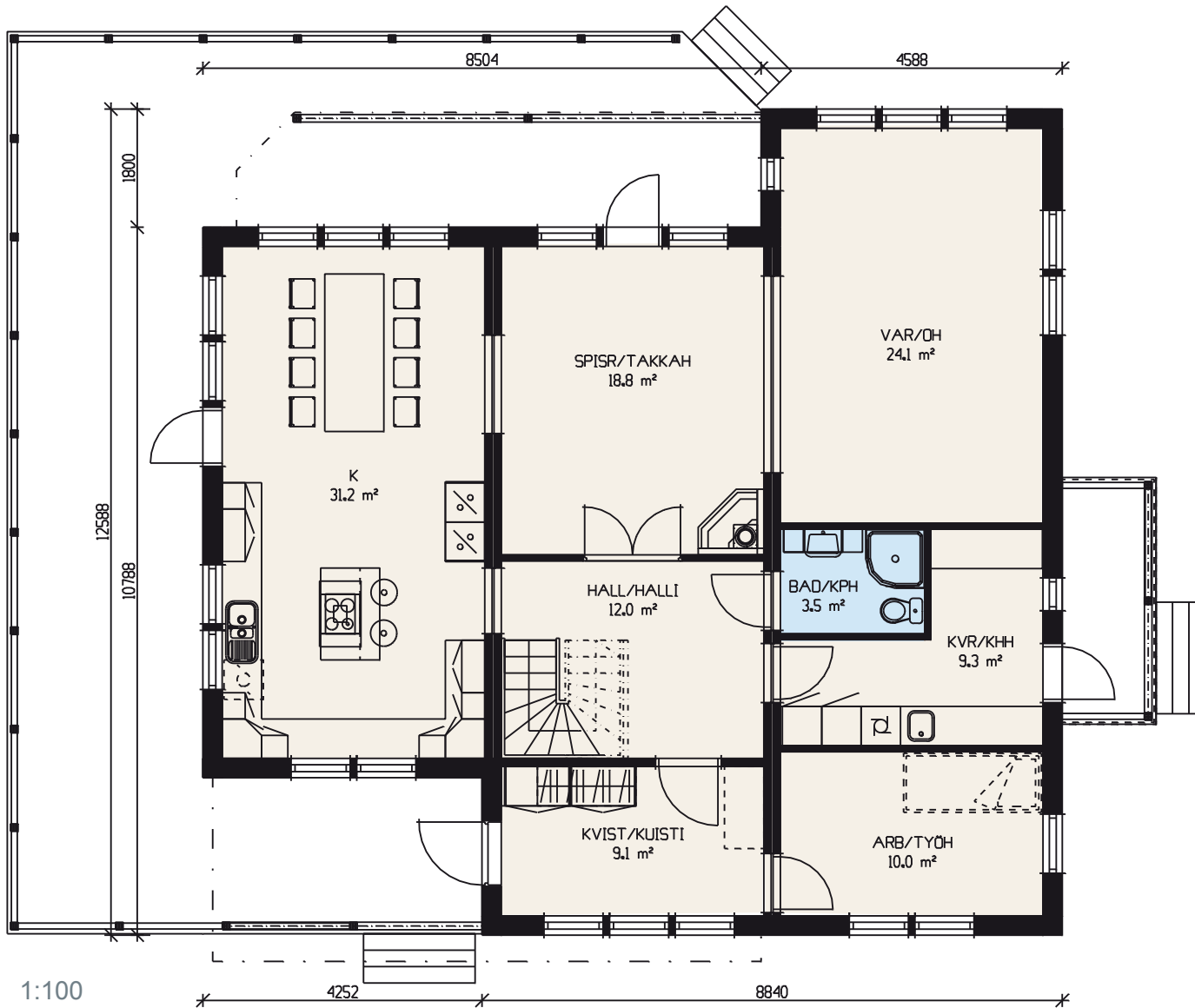
Suuri, suurempi, Campanula!
Koon lisäksi pohjaratkaisun toimivuus, ylelliset yksityiskohdat ja upea terassi, joka kiertää puoli taloa, tekevät Campanulasta houkuttelevan vaihtoehdon vaativampaankin makuun. Ja mikä parasta, sisustus- ja pintamateriaalit valitset itse laajasta valikoimastamme.

Stor, större, Campanula!
Förutom storleken, tilltalas även den mest krävande husköparen av den väl genomtänkta planlösningen, lyxiga detaljer och den härliga terrassen som omger halva huset. Bäst av allt är att du själv kan välja inrednings- och ytmaterial från vårt breda sortiment.

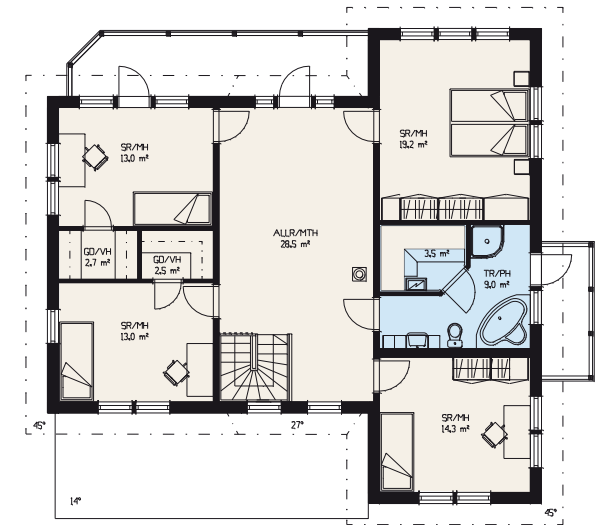
Campanula

Huoneistoala - Lägenhetsyta 120 + 108 = 228,0 m²
Kerrosala - Våningsyta 139 + 125 = 264 m² + K 73 m²

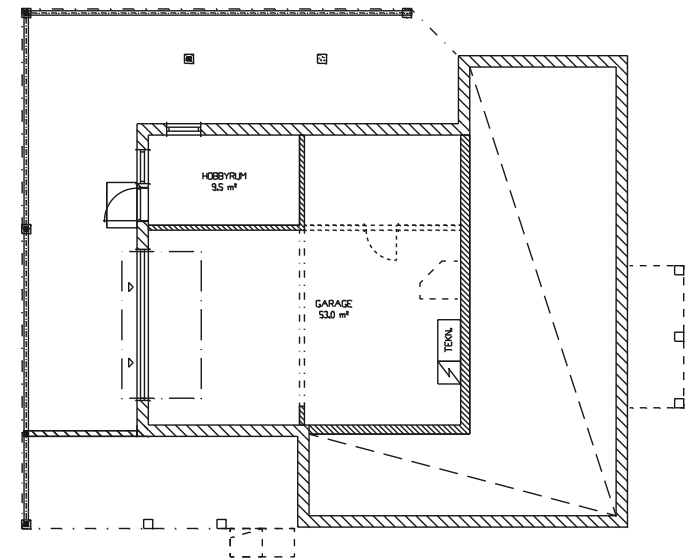




1:200



KERROS 2/PLAN2



KELLARI/KÄLLARE





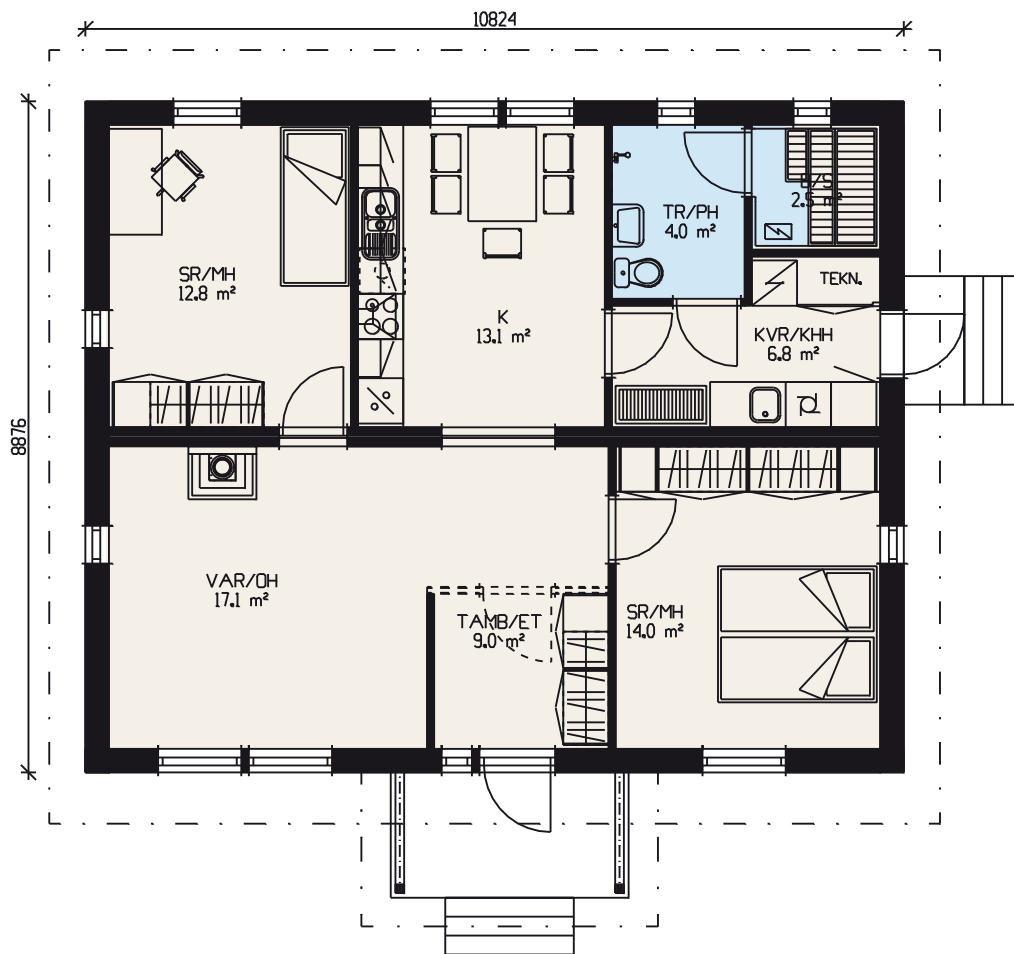
Dahlia A

Huoneistoala - Lägenhetsyta 82 m²
Kerrosala - Våningsyta 96 m²





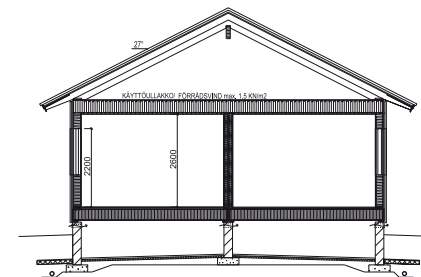
1:100

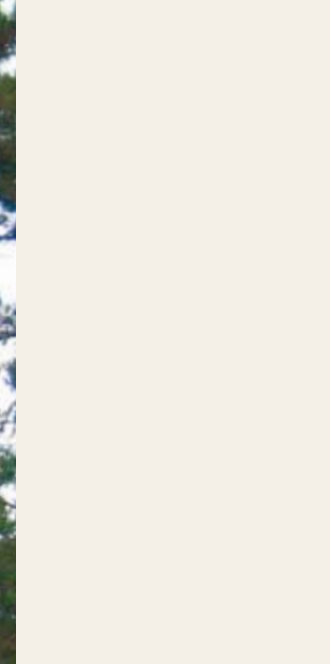


Dahlia A

Malliston pienokainen on Dahlia A. Kaikki tarvittava on kuitenkin mukana, mitä esim. pariskunta tai pieni perhe omakotitalolta tai vapaa-ajanasunnoltaan tarvitsee.

Minstingen Dahlia A är det perfekta huset för den lilla familjen. Passar bra även som ett välutrustat fritidshus.





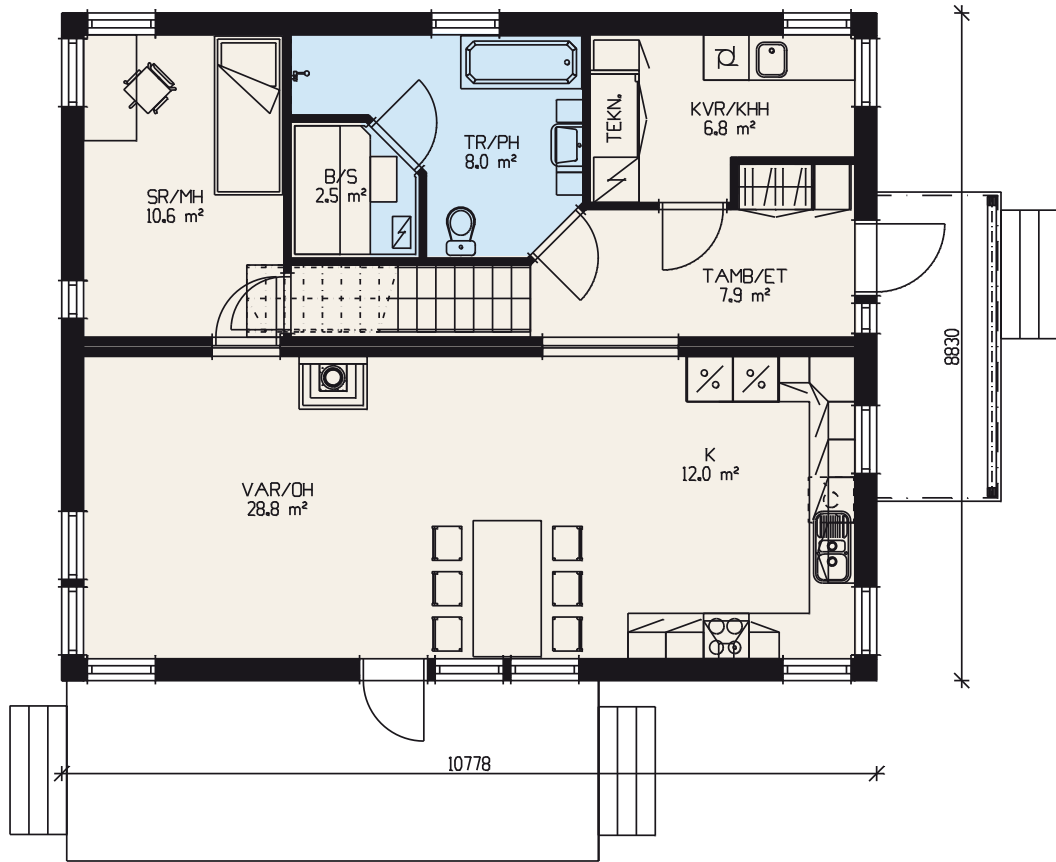
Dahlia B

Huoneistoala - Lägenhetsyta 81,5 + 78,5 = 160 m²
Kerrosala - Våningsyta 95 + 92 = 187 m²

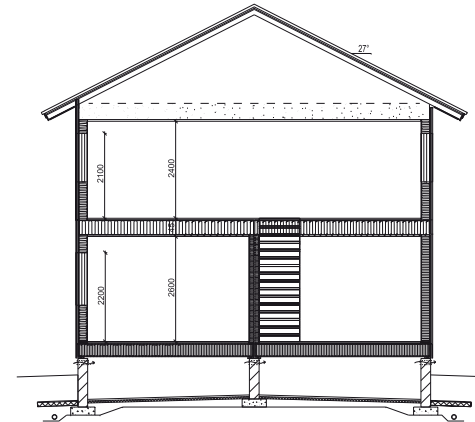
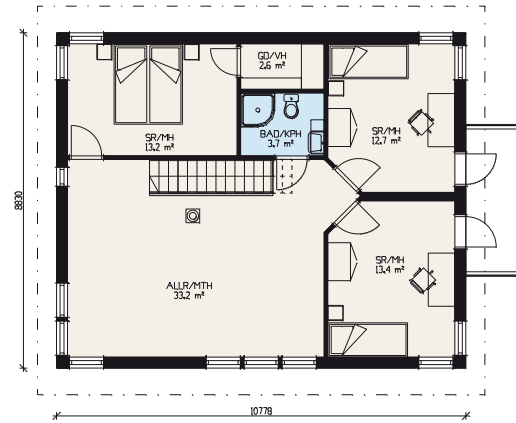
Dahlia-sarjan isovelji, Dahlia B, on Dahlia A:ta tilavampi. Onhan siinä kokonainen asuinkerros enemmän! Yksityiskohdista ja laadusta ei tässä talossa ole tingitty. Tuloksena on tilava, valoisa ja nykyaikainen funkkistalo.

Dahlia A:s storebror Dahlia B är förstas rymligare, den har ju en hel våning mer. Men förutom storleken, så har vi också satsat på detaljer och kvalitet. Resultatet är ett välplanerat, modernt funkishus som är ljust och rymligt.

1:100



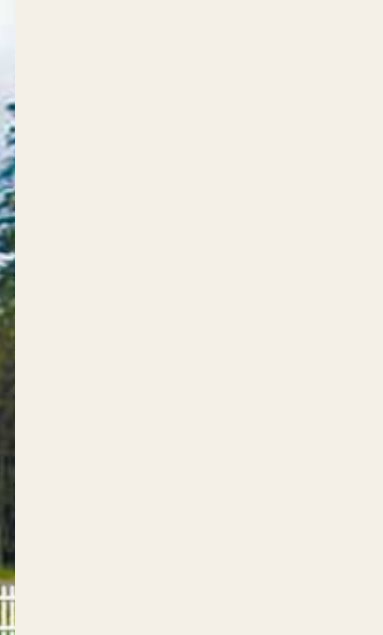
1:200



Dahlia B

Piirroksat ovat originaaleja. Valokuvassa oleva talo sisältää asiakaskohtaisia ratkaisuja. Detta är originalritningar. Huset på fotot är kundanspassat.





38

Bellis

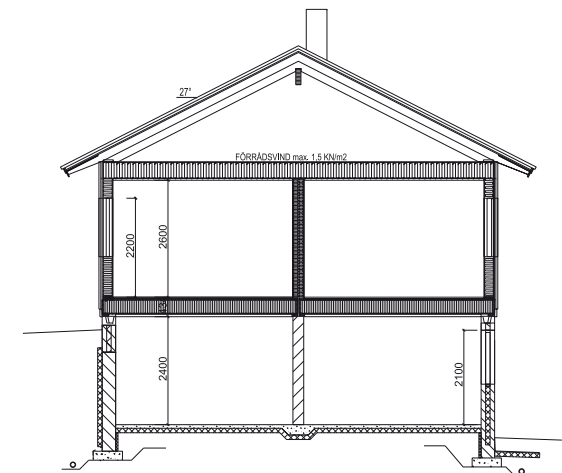
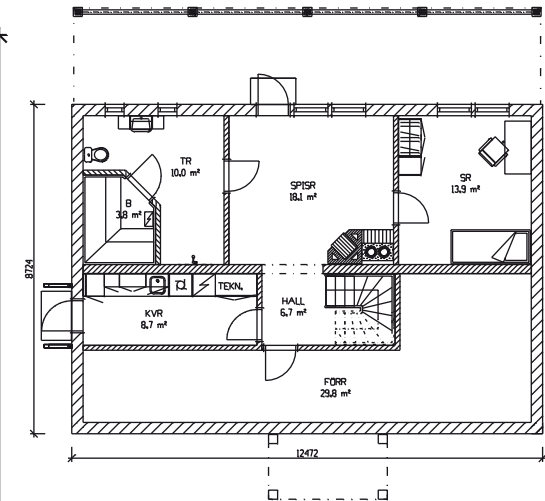
Huoneistoala - Lägenhetsyta $93 + 64,5 = 157,5 \text{ m}^2$
Kerrosala - Våningsyta $112 + 64,5 = 176,5 \text{ m}^2$
Kellari - Källare tot. 109 m^2



1:100



1:200



Onko sinulla rinnetontti? Hienoa! Bellis on oivallinen, valmis ja turvallinen ratkaisu rinteeseen.

Har du en sluttningstomt? Grattis! Ett idealiskt och tryggt val till din tomt är nyckelfärdiga sluttningshuset Bellis.



RABARBRA A



RABARBRA B



RABARBRA C

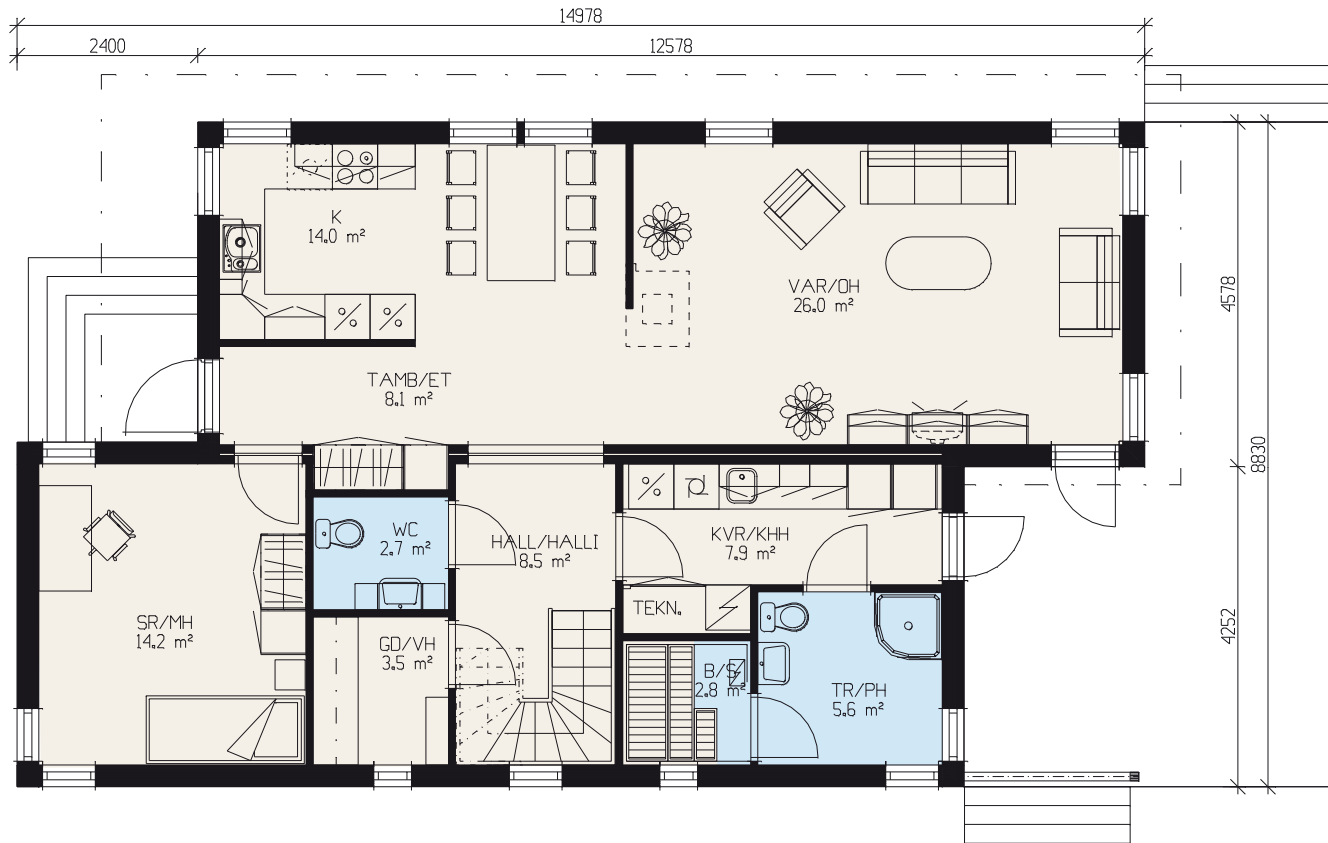
Rabarbra

RA Huoneistoala - Lägenhetsyta 96 + 44 = 140 m²
 Kerrosala - Våningsyta 166 m²

RB Huoneistoala - Lägenhetsyta 96 + 66 = 162 m²
 Kerrosala - Våningsyta 191 m²

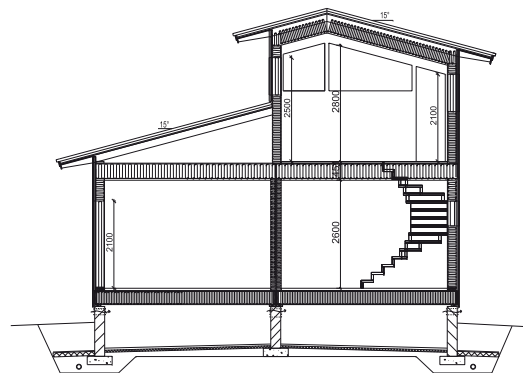
RC Huoneistoala - Lägenhetsyta 101 m²
 Kerrosala - Våningsyta 117 m²

1:100

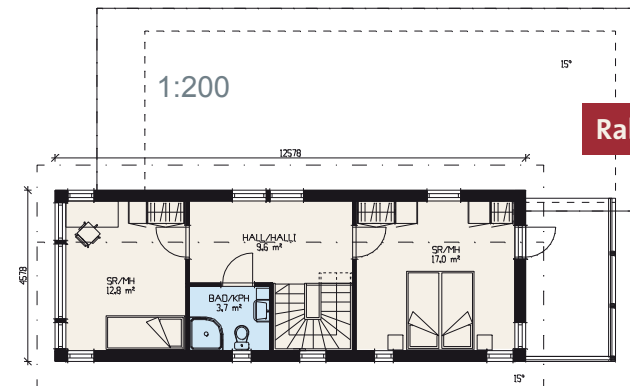


Rabarbra ilahduttaa modernilla arkkitehtuurillaan. Saatavana kolme mielenkiintoista mallia samalla teemalla.

Moderna Rabarbra tilltar med sin speciella arkitektur. Finns att fås i tre olika intressanta alternativ.

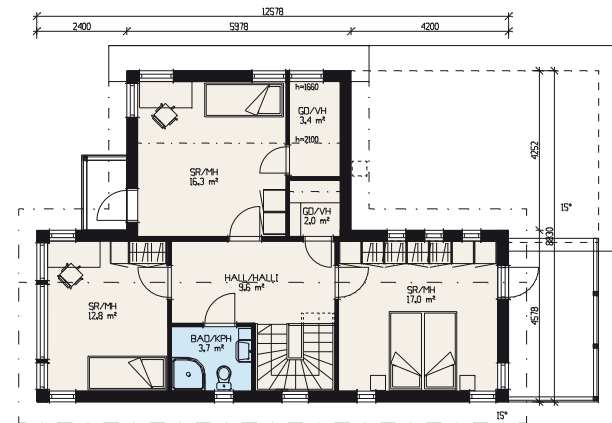


1:200

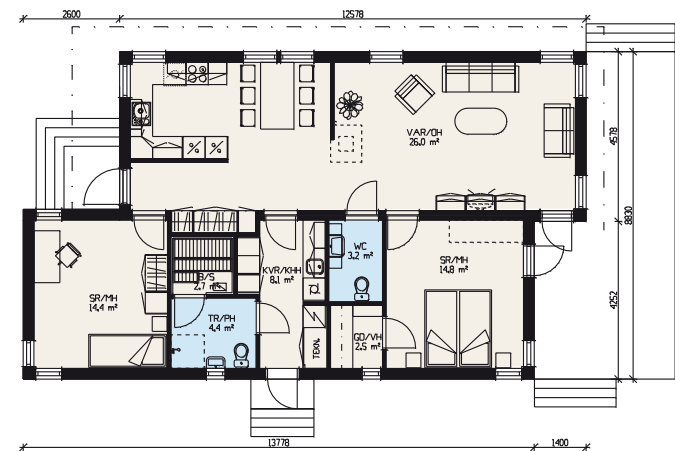


Rabarbra A, B, C

RABARBRA A, II krs



RABARBRA B, II krs



RABARBRA C, I krs



Paritalo ■ Parhus

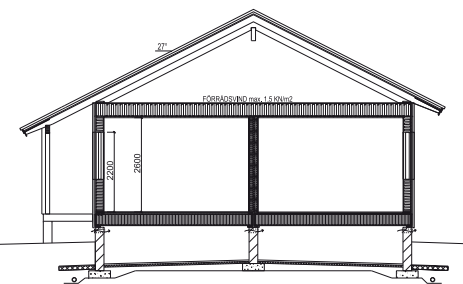




Nopea, turvallinen ja vaivaton vaihtoehto paritalon rakentajalle. Heikius-tilaelementtitalon edut ovat kiistattomia: lyhyt rakennusaika, budjetissa pysyminen, tarkoin valvottu rakennusprosessi ja taattu tasalaatuisuus. Tarpeen mukaan pystymme myös yhdistämään erikokoisia asuntoja.

Söker du ett tryggt, snabbt och bekymmersfritt alternativ när du ska bygga parhus är svaret givetvis Heikius nyckelfärdiga volymhus. Fördelarna är många: byggnadstiden är kort, budgetramar hålls, byggnadsprocessen är ständigt övervakad och kvaliteten är garanterad. Olika stora lägenheter kan kombineras efter behov.

Huoneistoala - Lägenhetsyta $115 + 76,5 = 231,5 \text{ m}^2$
 Kerrosala - Väningsyta $221 + \text{var/förr } 9 = 230 \text{ m}^2$

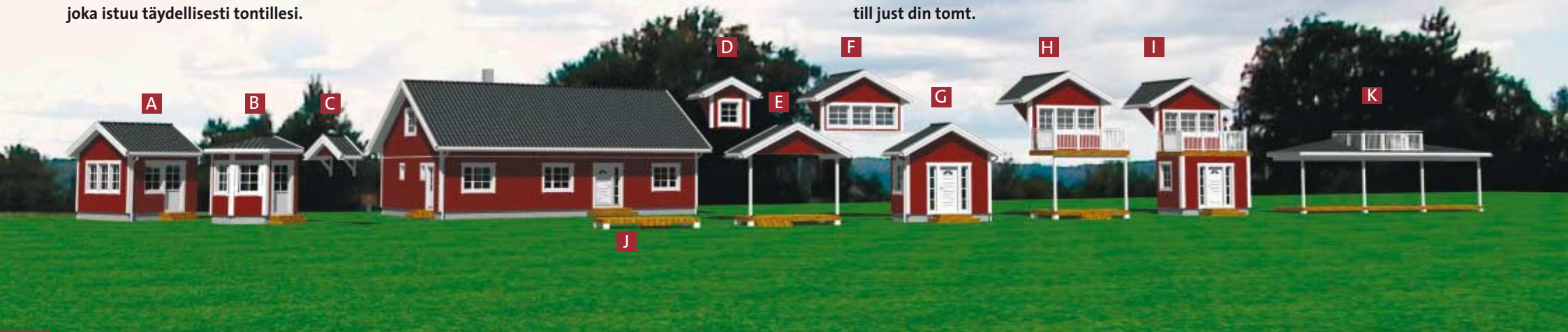


Lisävalinnat

Kun olet valinnut sinulle sopivimman talomallin ja pohjaratkaisun, valintamahdollisuutesi eivät lopu siihen. Voit muokata talosta unelmiesi kodin, joka istuu täydellisesti tontillesi.

Valbara delar

När du valt den husmodell och planlösning som passar dig bäst, tar inte valmöjligheterna slut – tvärtom, de har bara börjat. Du kan forma huset till ditt eget drömhjem som passar till just din tomt.



44

Toivotko taloosi lisäparvekkeen vai pari kattolyhtyä? Toiveesi toteutuu. Voit vaikka valita toisenlaisen sisäänkäynnin, jos niin haluat. Ja jos tarvitset esimerkiksi terassikaton, kyllä homma hoituu. Sinun ja perheesi viihtyvyys on tavoittemme.

Kanske du vill ha en till balkong eller ett par takkupor? Inga problem. Välj en kvist också om du vill. Och behöver du ett terrasstak, så fi xar vi det. Vårt mål är att skapa ett trivsamt hem för dig och din familj.

- A** Erkkeri / Burspråk 13 m²
- B** Kuusikulmainen erkkeri / Sexkantigt burspråk
- C** Päätykatos / Gaveltak
- D** Pieni kattolyhty / Liten takkupa
- E** Avokuisti / Öppen kvist
- F** Suuri kattokupu / Stor takkupa
- G** Kuisti / Kvist
- H** Suuri kattokupu ja parveke, terassi / Stor takkupa med balkong, terrass
- I** Kuisti ja parveke / Kvist med balkong
- J** Terassi / Terrass
- K** Terassikatto ja parveke/ Terrasstak med balkong



Lomalaudoitus
Lockpanel



Vaakapaneeli
Liggande panel



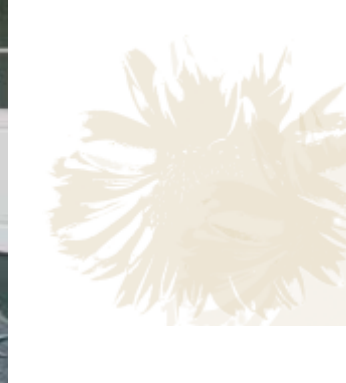
UTV-paneeli, vaaka/pysty
UTV-panel, liggande/stående



Rimalaudoitus
Ribbläkt

Väri ei ole ainoa asia, johon voit vaikuttaa ulkopinnoituksessa. Valitse mieleisesi julkisivuvaihtoehto.

På utsidan är det inte bara färgvalet du kan inverka på, utan du kan även välja det fasadalternativ du tycker passar bäst.



Sinulla on mahdollisuus valita unelmien kotiisi oman tyyli mukaiset sisäpinnotteet ja kiinteät kalusteet. Valitse mieleisesi kaakelit, klinkkerit, lattiat, tapetit, kaapit ja kodinkoneet.

Du har möjlighet att välja stil och klass på inredningsmaterial enligt tycke och smak. Välj vilket kakel, klinkers och golvmaterial samt vilka tapeter, skåp och hushållsmaskiner du vill ha i ditt drömhjem.



Me rakennamme ohjeittesi mukaan persoonallisen unelmiesi kodin.

Vi bygger ditt personliga drömhjem enligt dina önskemål.

Talo perustuksilleen päivässä

Tilaelementtitalot toimitetaan valmiiksi sisustettuina moduuleina. Talon asentaminen perustuksilleen kestää yleensä noin päivän. Harjannostajaiset voit siis järjestää toimituspäivän iltana! Noin viikon kuluttua toimituksesta talo on yleensä täysin muuttovalmis.

Talonostaja vastaa itse perustuksen rakentamisesta. Kun talopaketti saapuu, palat löytävät paikoilleen muutamassa tunnissa osaavan asennustiimimme ansiosta. Paikalla on myös sähköasentaja, joka vastaa talon liittämisestä sähköverkkoon. Sitten vaan lamput kattoon, valot päälle, jääkaappi täyteen harjakaisherkkuja ja sauna lämpiämään. Pian talo on valmis. Elämä uudessa kodissa voi alkaa.

Från grund till hus på en dag

Volymelementhuset levereras i stora block med färdigt monterad fast inredning. Att montera huset tar vanligtvis en arbetsdag så du kan ställa till med taklagsfest redan samma kväll. Huset är oftast inflyttningsklart redan inom en vecka efter leveransen.

Grunden står husköparen för och då den är färdig levereras huspaketet. Då huspaketet anländer växer bitarna till ett hus på några timmar tack vare vårt kunniga monteringssteam. På plats finns även en elektriker som ansluter elektriciteten. Sedan är det bara att tända lampan, fylla kylan med taklagsgott och sätta på bastun. Huset är just färdigt och livet i det nya hemmet kan börja.

Heikius Hus-Talo pidättää itsellään oikeudet tuotantoteknisiin muutoksiin. Huomaa, että osassa tämän esitteen talomalleista on lisävalintoja, jotka eivät sisälly perustoimitukseen.

Heikius Hus-Talo förbehåller sig rätten att vid behov göra produktionstekniska ändringar för produktutveckling. Observera att vissa husmodeller i denna katalog är försedda med tillval till standardleverans.



1

Rakentaminen tapahtuu sisätiloissa säiltä suojassa.

Volymelementen byggs och inreds inomhus, skyddade från regn och rusk.

2

Tilaelementit lastataan talotehtaalta rekkaan ja matka kohti asennuspaikkaa alkaa.

Volymelementen lastas på långtradaren och åker iväg från husfabriken.

3

Perustus odottaa valmiina. Asennus alkaa.

Grunden är klar. Monteringen påbörjas.



4

Moduulit sovitetaan perustukselle toinen toisensa jälkeen.

Modulerna passas in på grunden, en efter en.



5

Vuorossa on keittiö ja kylpyhuone. Lattialämmitys, tapetit, kaakeloinnit ja kiinteä sisustus keittiökoneineen kaikkineen ovat jo paikoillaan!

Modulen med kök och badrum passas in. Golvvärmnen, kakel, tapeter och fast inredning inklusive köksmaskinerna – allt är färdigt!



6

Kuisti nostetaan paikoilleen.

Kvisten lyfts på plats.



7

Nyt talo on melkein valmis – päivässä! Jäljellä on enää päättyalojen ja katon sovitus.

Nu är huset nästan klart, första arbetsdagen på tomten! Gavelementen och taket sätts på plats.



8

Viimeistelytyöiden sekä sähkön ja veden liittämisen jälkeen, talo on valmis.

Efter litet färdigställande samt installation av el och vatten är det bara att flytta in.






SUOMI
FINLAND

HEIKIUS HUS-TALO

Heikius Hus-Talo
Riksättan 981
FI - 66710 Kaitsor
Email: info@heikius.fi
www.heikius.fi
www.heikius.com

Puh./ Tel. +358 (0)6 - 383 56 33
Fax +358 (0)6 - 383 56 51

■ Kaitsor



Heikius Talo on yksi suurelementtirakentamisen uranuurtajia Suomessa. Yritys on jo vuonna 1966 perustettu perheyhtiö. Kaikki tuotanto tapahtuu yhtiön talotehtaalla Kaitsorissa Vöyri-Maksamaalla, Pohjanmaalla. Tilaelementtitalot rakennamme uudessa, nykyaikaisessa tehtaassa, joten koko rakennusprosessi tapahtuu sisätiloissa säiltä suojassa ja tarkan valvonnan alaisena. Rakennusurakoihin räätälöityihin talopaketteihin ja tilaelementtitaloihin tuotetuista elementeistä yli puolet viedään mm. Ruotsiin, Espanjaan, Ranskaan ja Islantiin.

Heikius Hus är en av föregångarna inom storablementbyggandet i Finland. Familjeföretaget grundades redan år 1966. All tillverkning sker i företagets husfabrik i Kaitsor Vörå-Maxmo Österbotten.

I dag tillverkar vi även volymhus i en nybyggd, modern fabrik, där hela byggprocessen sker inomhus under noggrann kontroll. Över hälften av all produktion av prefabricerade träelement till olika byggnadsentreprenader, skräddarsydda huspaket och volymhus exporteras till bla Sverige, Spanien, Frankrike och Island.